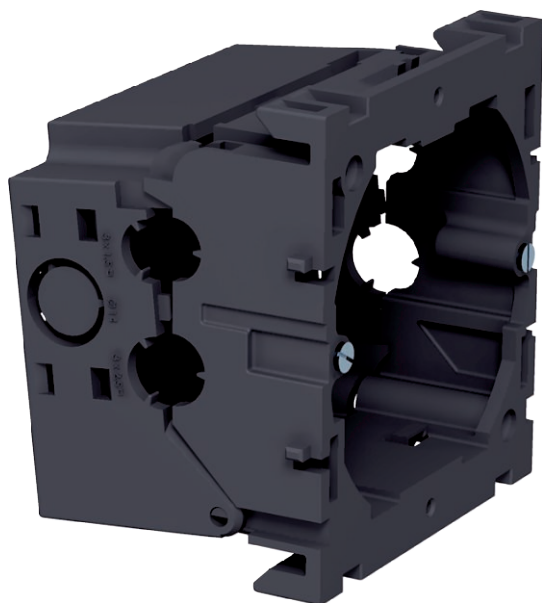


Tehnisko datu lapa

Ieriču montāžas kārba, vienvietīga

Art.-Nr. 6288610



Priekšpusē piestiprināma ieriču montāžas kārba slēdžu sistēmām, ar atveramu un nepieciešamības gadījumā noņemamu apakšējo daļu, kas ļauj samazināt vadu pievienošanai nepieciešamo laiku, ar pievada atverēm vadiem ar diametru līdz 14 mm. Izpildījums nesatur halogēnoglūdeņražus.



PA Poliamīds

Produkta papildus teksta norādījumi Horizontāla stiprinājuma sliede, 60 mm.

Pamatdati

Art.-Nr.	6288610
Tips	71GD6
Apzīmējums 1	Montāžas kārba
Apzīmējums 2	1-vietīga
Dimensija	71x76x51
Krāsa	dzelzs pelēks
RAL numurs	7011
Materiāls	Poliamīds
Materiāla saīsinājums	PA
Mazākā VK vienība (VG)	5,00 gab.
Svars	5,60 kg/100 gab.

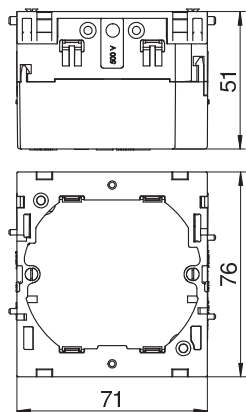
Tehnisko datu lapa

Ierīču montāžas kārbas, vienvietīga

Art.-Nr. 6288610

OBO
BETTERMANN

Tehniskie dati



Vienību skaits	1,00
Izpildījums	slēgts
Stiprinājuma sliede	citi
Ierīces veids	ar roktura gredzenu/stipas veida rokturi
Nesatur halogēnus	<input checked="" type="checkbox"/>
Ar pieslēguma telpu	<input checked="" type="checkbox"/>
Kārbas montāžas veids	Priekšpuse
Instalācijas ierīces montāžas veids	nofiksēt
Iespēja atbrīvot no sprieguma	<input type="checkbox"/>