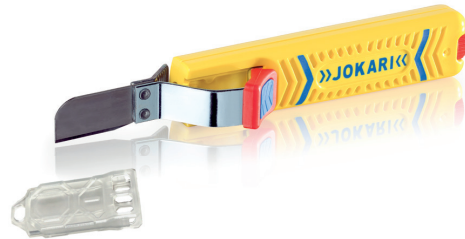


**Produktdatenblatt**  
**Product Data Sheet**

<b>Art.-Nr.</b> <i>Part No.</i>	<b>Typ</b> <i>Type</i>
<b>10281</b>	<b>No. 28 G SECURA</b>
<b>Bezeichnung</b> <i>Description</i>	
<b>Kabelmesser</b> <b>Cable Knife</b>	

Abbildung  
Image



**Anwendung**  
*Usage*

Abmanteln von Rundkabel mittels Rund- und Längsschnitt.  
Stripping of sheathing of round cables by circular and longitudinal cut.

**Anwendungsbereich**  
*Capacity*

Ø 8 - 28 mm | 5/16" - 1.1/8" | .32" - 1.10"

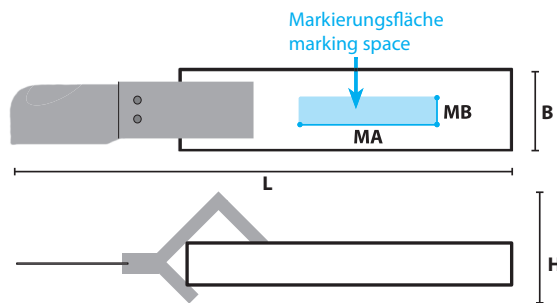
**Kabeltypen**  
*Cable types*

Rundkabel für flexible und feste Verlegung, Feuchtraumkabel  
Round cables for flexible and fixed installation, installation cable (indoor and outdoor)

**Material**

Gehäuse: Komponente 1 = Polyamid (PA), Komponente 2= Thermoplastisches Elastomer (TPE)  
Bügel: Bandstahl, gehärtet  
Klinge: Spezialstahl, gehärtet und angelassen, Titan-Nitrid beschichtet (Ersatzmesser innenliegend)  
Messerklinge: Spezial-Messerklingenstahl, gehärtet, Titan-Nitrid beschichtet  
Body: component 1 = polyamide (PA) component 2 = thermoplastic elastomere (TPE)  
Bracket: shaped flat steel, hardened  
Blade: special steel, hardened and tempered, titan-nitride coated (spare knife inside handle)  
Cutter blade: special blade steel, hardened and tempered, Itatan-Nitride coated

**Abmessungen + Gewicht**  
*Dimensions + weight*



L*	170 mm		6,693"
B	29 mm		1.142"
H	35 mm		1.378"
MA	35 mm		1.378"
MB	7 mm		.276"

⚖ 85 g | 3 oz  
\* mit Schutzkappe + 8 mm  
incl. protection cap + 8 mm | 0,315"

**Lieferbare Austauschteile**  
*Spare parts available*

Ersatzmesser einzeln Nr. 19001, Ersatzmesser 3-er Satz Nr. 19000, Schutzkappe Nr. 19580  
Single spare knife no. 19001, 3 piece set spare knives no. 19000, protection cap No. 19580

**Ursprungsland**  
*Country of Origin*

Deutschland  
Germany

**Zolltarifnummer**  
*Customs Tariff Number*

8211 9200

**EAN-Code (EAN 13)**

4011391102811



**Warnhinweis**  
*Warning*

Nicht für Arbeiten an oder in der Nähe unter elektrischer Spannung stehender Teile.  
Never use tool on or near live electrical circuits.