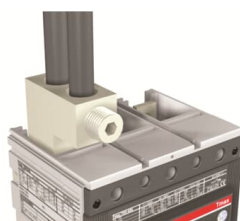


PRODUCT-DETAILS

# KIT FC CuAl 2x120mm<sup>2</sup> T5 400 6pcs

# KIT FC CuAl 2x120mm<sup>2</sup> T5 400 6pcs



## Informations générales

Extension du type de produit	KIT FC CuAl 2x120mm <sup>2</sup> T5 400 6pcs
Code de produit	1SDA055026R1
EAN	8015644561710
Description courte	KIT FC CuAl 2x120mm <sup>2</sup> T5 400 6pcs
Description longue	PRISES AVANT POUR CABLES EN CUIVRE-ALUMINIUM 2x120mm <sup>2</sup> 6pcs T5 400

## Circular Value

Conflict Minerals Reporting Template (CMRT)	9AKK108467A5658
Toxic Substances Control Act - TSCA	9AKK108467A8326

## Environnement

Informations environnementales	9AKK108467A6707
REACH Declaration	9AKK108466A1425
Informations RoHS	9AKK108466A1424
Statut RoHS	Following EU Directive 2011/65/EU and Amendment 2015/863 July 22, 2019

## Commande

Order Code US and Canada	KT5400-6
EAN	8015644561710
Quantité minimum	1 pièce
Code douanier	85389099

## Dimensions

Poids net	1.3 kg
-----------	--------

## Emballage

Emballage Niveau 1 Unités	1 pièce
Emballage Niveau 1 Poids	1.4 kg
Emballage Niveau 1 EAN	8015644561710

## Informations Supplémentaires

Configuration Type	Loose or configurable
Nombre de pôles	3
Groupe de produit	Accessories for Tmax T
Type de produit	Accessory
Type de produit	Accessory
Normes et standards	IEC
Adapté pour	T5
Adapté pour la classe de produit	SACE Tmax T

## Certificats et Déclarations (Numéro de document)

Fiche produit, informations techniques	1SDC210015D0208 1SDC210300D0201
Déclaration de Conformité - CE	Refer to the EU Declaration of the relative Circuit Breaker
Instructions et manuels	1SDH001408R0001

## Classifications

ETIM 7	EC002019 - Connection vane/phase spreader
ETIM 8	EC002019 - Connection vane/phase spreader
ETIM 9	EC002019 - Connection vane/phase spreader
Code de classification d'objet	Q
UNSPSC	39121100
Catégorie DEEE	5. Small Equipment (No External Dimension More Than 50 cm)
eClass	V11.1 : 27371305

---

## Catégories

---

Produits basse tension → Disjoncteurs de puissance → Disjoncteurs Boîtier Moulé → Accessories for Tmax T

