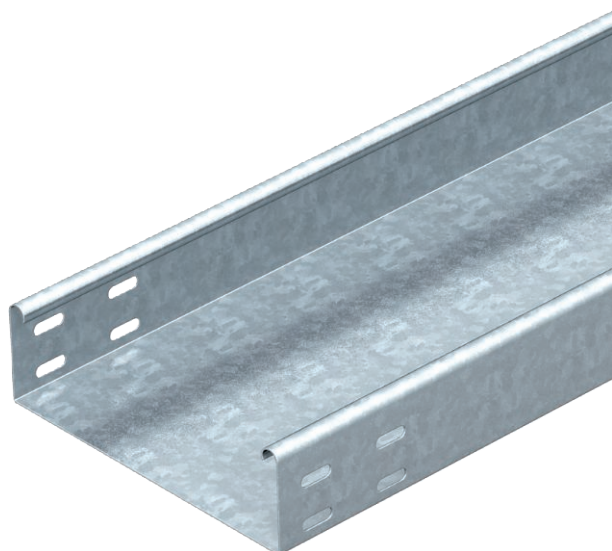


# Tehnisko datu lapa

## Kabeļu rene MKSU 60

Art.-Nr. 6063187



MKSU 60 = necaurumota vidēji smagas konstrukcijas kabeļu reņu sistēma ar malas augstumu 60 mm. Attiecīgie garenie savienotāji ir jāpasūta atsevišķi.



St	Tērauds
FS	cinkots

Produkta papildus teksta norādījumi	Kabeļu rene abās pusēs ir aprīkota ar savienotājiem paredzētiem caurumiem.
Produkta papildu apraksts 1	Magnētiskā ekranējuma efektivitāte bez vāku 20 dB, ar vāku 50 dB.

### Pamatdati

Art.-Nr.	6063187
Tips	MKSU 620 FS
Apzīmējums 1	Kabeļu rene MKSU
Apzīmējums 2	neperforeta ar savienotājiem.
Ražotājs	OBO
Dimensija	60x200x3000
Materiāls	Tērauds
Materiāla saīsinājums	St
Virsmas saīsinājums	cinkots
Virsmas atbilstošā DIN	DIN EN 10346
Virsmas saīsinājums	FS
Mazākā VK vienība (VG)	3,00 m
Svars	266,70 kg/100 m

### Tehniskie dati

Derīgais šķērsgrūzums	11.800,00 mm <sup>2</sup>
Derīgais šķērsgrūzums	118,00 cm <sup>2</sup>
Piemērots funkciju nodrošināšanai	<input type="checkbox"/>
Savienotāja izpildījums perforētu pamatni	0
Ar augšējo daļu	<input type="checkbox"/>

# Tehnisko datu lapa

## Kabeļu rene MKSU 60

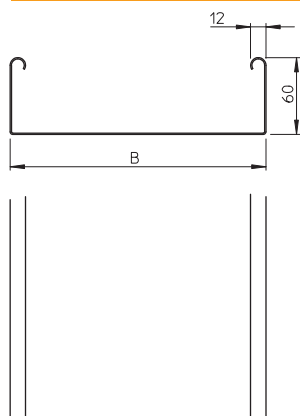
Art.-Nr. 6063187



### Tehniskie dati

Grīdā izveidoti caurumi montāžas vajadzībām	<input type="checkbox"/>
NATO perforācijas šablons	<input type="checkbox"/>
Nerūsējošs tērauds, kodināts	<input type="checkbox"/>
Sānu caurumi	<input type="checkbox"/>
Gara laiduma izpildījums	<input type="checkbox"/>

### Izmēri

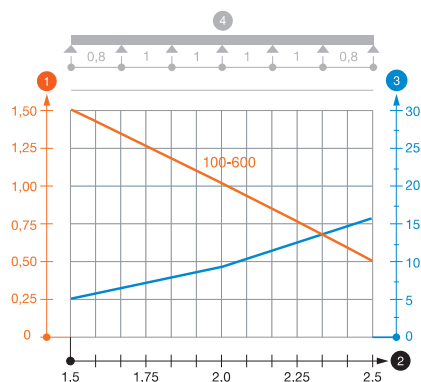


Garums	3.000,00 mm
Platums	200,00 mm
Augstums	60,00 mm
Malas augstums	60,00 mm
Izmērs B	200,00 mm
Loksnes biezums	1,00 mm

### pieļ. slodze:

Balstu atstatums 1,5 m	1,50 kN/m
Balstu atstatums 1,75 m	1,25 kN/m
Balstu atstatums 2,0 m	1,00 kN/m
Balstu atstatums 2,5 m	0,50 kN/m

### pieļ. slodze:



MKSU 60 tipa kabeļu renes slodzes diagramma

- 1 Pieļaujamais kabeļu renes/trepju noslogojums kN/m nerēķinot slodzi instalācijas laikā
  - 2 Attālums starp balstiem, m
  - 3 Profila izliece mm pie pieļaujamās slodzes kN/m
  - 4 Slodzes shēma pārbaudes laikā
- Slodzes līkne ar mm izteiktu kabeļu renes/trepju platumu
  - Profila izlieces līkne atkarībā no balstu attāluma