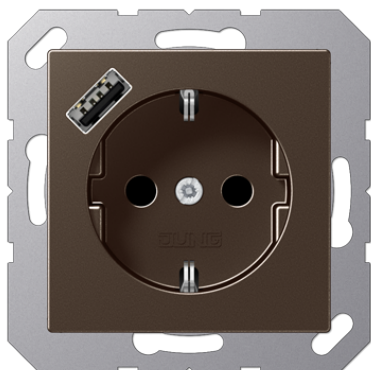


Productdatablad

Wandcontactdoos met randaarde en USB-laadcontactdoos



Artikelnr.

A 1520-18 A MO

Wandcontactdoos met randaarde en USB-laadcontactdoos

met geïntegreerde verhoogde aanrakingsveiligheid (Safety Plus)
 met 1 USB-poort type A
 met snellaadfunctie
 met insteekklemmen voor massieve en onbehandelde soepele aders 2,5 mm²

Montage in inbouwdoos met afmetingen volgens DIN 49073
 diepte van de inbouwdoos (binnenmaat): min. 57 mm

JUNG Quick Charge® ondersteunt deze standaarden

Technische gegevens

Nominale spanning:	AC 220 ... 250 V ~
Netfrequentie:	50/60 Hz
Nominale stroom, contactdoos:	16 A
Uitgangsspanning USB:	DC 9 V / DC 5 V
Uitgangsstroom USB:	2 A / 3 A
Stand-by-vermogen:	≤ 60 mW
Omgevingstemperatuur:	+5 ... +35 °C
Opslag-/transporttemperatuur:	-20 ... +70 °C
Beschermingsgraad:	IP 20
Aansluitwijze:	insteekklemmen
massief:	1,5 ... 2,5 mm ²
soepel zonder adereindhuls:	1,5 ... 2,5 mm ²



Thermoplast (slagvast) gelakt

Kleur:
mokka

Materiaal:
thermoplast gelakt

P Kleurendruk mogelijk