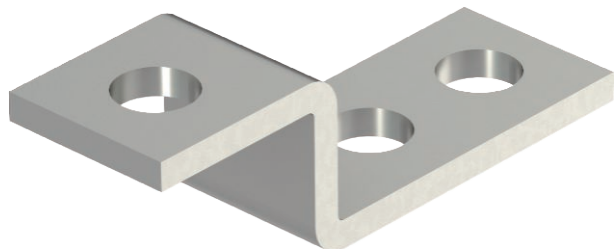


Tehnisko datu lapa

Gala elements

Art.-Nr. 5334934



- Pievienošanai pie tērauda konstrukcijām vai pieskrūvēšanai pie zemējuma mezgla punktiem
- Pieslēgumiem: apaļvadi Rd 8-10 un plakānvadi FL30 x 3,5
- 2 x pieslēguma atveres \varnothing 11 mm
- 1 x pieslēguma atvere \varnothing D mm

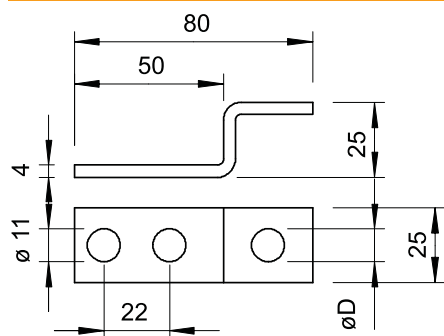
A4 Nerūsējošais tērauds 1.4571

Izstrādājuma apraksts

Pamatdati

| | |
|-----------------------|--|
| Art.-Nr. | 5334934 |
| Tips | 5011 VA M10 |
| Apzīmējums 1 | Gala aizsēgs |
| Dimensija | M10 |
| Materiāls | Nerūsējošais tērauds, materiāls 1.4571 |
| Materiāla saīsinājums | A4 |
| Kvalitāte | 1,4571 |
| Svars | 7,06 kg/100 gab. |

Tehniskie dati



| | |
|----------------------------|---|
| Izmērs D | 11,00 \varnothing mm |
| Stiprinājuma skrūves veids | citi |
| Savienotāja veids | Gala elements |
| Piemērots savienošanai | Apāļš vads Rd 8-10 / plakans vads FI 30 |
| Starplate | <input type="checkbox"/> |