

Détecteur de mouvement - Professional Line

sensIQ S

EVO anthracite

EAN 4007841 056650

vertriebsdatenblatt_artikelnummer 056650



infrared sensor 3 x
100°



3 zones scalable
2-20m

2000 W

2000 W max.
(LED-ready)



IP54



2 - 2000 lux
daylight operation



5 sec - 15 min



ideal 2 - 5 m

Teach

Teach mode



energy saving

5 years

manufacturer's
warranty
[steinel-professional.de/garantie](https://www.steinel.de/garantie)

Description du fonctionnement

La nouvelle génération au service de la perfection. Tout comme son grand frère, le modèle sensIQ S est lui aussi parfait. Pour l'intérieur et l'extérieur, idéal pour les entrées de maisons, les rampes de chargement, jusqu'à une hauteur de 5 m, système à détecteur quadruple permettant une surveillance optimale à un angle de détection de 3 x 100°, portée (tangentielle) de 20 m, réglage de la portée au mètre près dans 3 directions indépendantes. Télécommande et support mural d'angle incluse.

sensIQ S

EVO anthracite

EAN 4007841 056650

vertriebsdatenblatt_artikelnummer 056650



Caractéristiques techniques

Modèle	Détecteur de mouvement
Type d'accessoires	Adaptateur d'angle
Dimensions (L x l x H)	128 x 114 x 74 mm
Alimentation électrique	100 – 240 V / 50 – 60 Hz
Tension d'alimentation détails	max. 500VA, 120 V
Technologie de détection	infrarouge passif
Emplacement	Intérieur, Extérieur
Lieu d'installation	mur, angle
Montage	En saillie
Hauteur de montage	2,00 – 5,00 m
Portée radiale	r = 4 m (42 m ²)
Portée tangentielle	r = 20 m (1047 m ²)
Détails portée	Portée de 2 à 20 m réglable dans 3 directions (respectivement 100°)
Angle de détection	300 °
Angle d'ouverture	180 °
Zones de commutation	1360 zones de commutation
Hauteur de montage optimale	2 m
Cadrage mécanique	Oui
Protection au ras du mur	Oui
Possibilité de neutraliser la détection par segments	Oui
Cadrage électronique	Non
Réglage du seuil de déclenchement Teach (apprentissage)	Oui
Réglage de la luminosité de déclenchement	2 – 1000 lx
Temporisation	5 s – 15 Min.
Puissance	2000 W
Sortie de commutation 1, charge ohmique	2000 W

Tubes fluorescents ballasts électroniques	1500 W
Tubes fluorescents non compensés	1000 VA
Tubes fluorescents compensés par série	700 VA
Tubes fluorescents compensés en parallèle	1000 VA
Sortie de commutation 1, lampes halogènes basse tension	1000 VA
Lampes LED	100 W
Lampes LED > 2 W	300 W
Lampes LED > 8 W	600 W
Charge capacitive en µF	176 µF
Réglage de l'éclairage permanent	Non
Fonction balisage	Non
Fonctions	Mode normal / mode test, Manuel ON / ON-OFF
Réglages via	Télécommande, Potentiomètres, Smart Remote
Avec télécommande	Oui
Mise en réseau possible	Oui
Type de la mise en réseau	Maître/maître
Indice de protection	IP54
Matériau	Matière plastique
Température ambiante	-20 – 50 °C
Emplacement, pièce	parking couvert / garage souterrain, extérieur, entrepôt, entrée, tout autour du bâtiment, Cour et allée, Intérieur
Coloris	anthracite
Couleur, RAL	7016
Cartes, certificats	VDE
Garantie du fabricant	5 ans
Variante	anthracite
UC1, Code EAN	4007841056650

Accessoires

EAN 4007841 007638	Télécommande RC9
EAN 4007841 009151	Télécommande Smart Remote

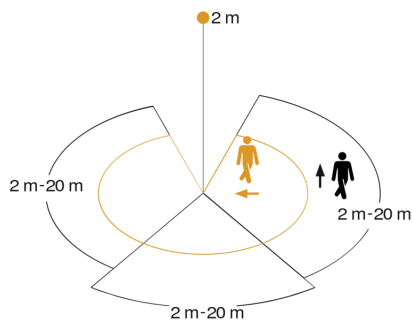
sensIQ S

EVO anthracite

EAN 4007841 056650

vertriebsdatenblatt_artikelnummer 056650

Zone de détection



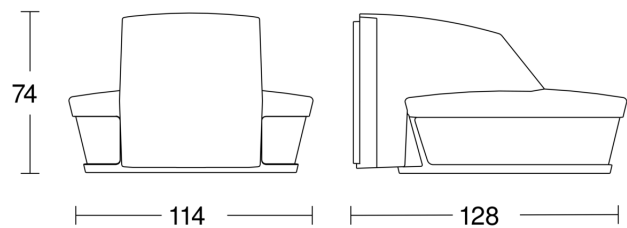
Mögliche Montagehöhe: 2,00 m – 5,00 m

Orange: radial

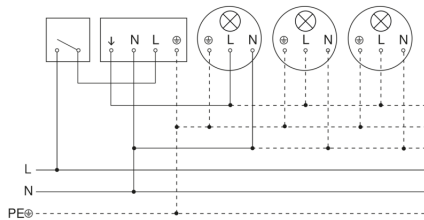
Schwarz: tangential

3 skallerbare Zonen

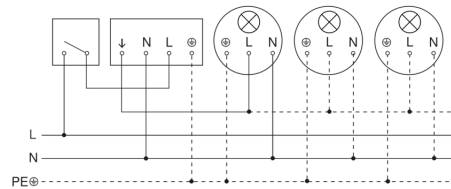
Dessin dimensionnel



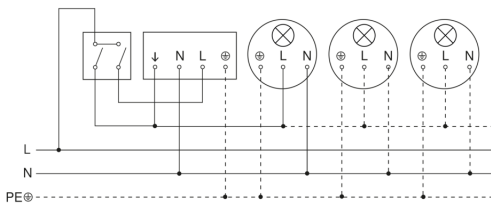
Luminaire sans conducteur de neutre



Luminaire avec conducteur de neutre



Raccordement par commutateur séquentiel pour la commande manuelle ou automatique



Raccordement par un interrupteur va-et-vient pour une marche forcée ou un fonctionnement automatique

