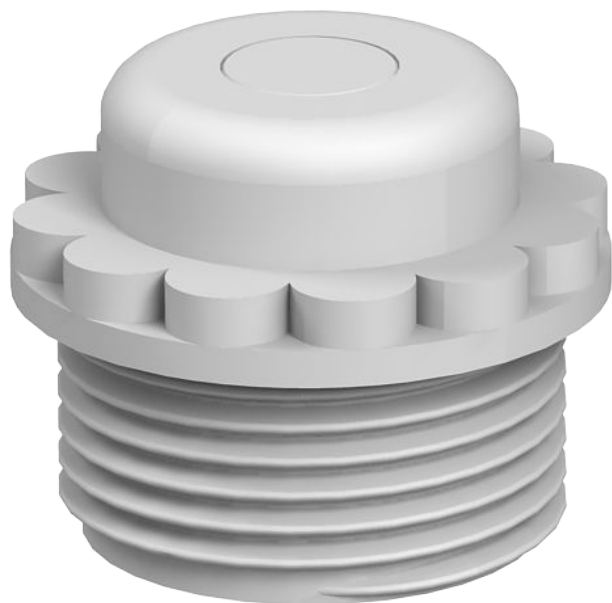


# Tehnisko datu lapa

## Ieskrūvējama iemava, metriskā vītne ar caurduramu membrānu

Art.-Nr. 2032384



Ar caursītamā membrānu, ar iespiestu atveri D, kas sākotnēji ir noslēgta.  
Blīve metriskās vītnes ieskrūvēšanai, atb. IEC 423.  
Ar pašblīvējošu konusu vītnes beigās, tādēļ savienojuma vītnes gredzenblīve nav nepieciešama.  
Pareizi veiktas montāžas gadījumā aizsardzības klase sasniedz IP54.



PE Polietilēns

Produkta papildu apraksts 1 | Ar caursītamā membrānu, ar iespiestu atveri D, kas sākotnēji ir noslēgta.

### Pamatdati

Art.-Nr.	2032384
Tips	90 M25 GE
Apzīmējums 1	ieskrūvējams nipelis
Apzīmējums 2	aizvērts versija
Dimensija	M25
Krāsa	gaiši pelēks
RAL numurs	7035
Materiāls	Polietilēns
Materiāla saīsinājums	PE
Mazākā VK vienība (VG)	50,00 gab.
Svars	0,51 kg/100 gab.

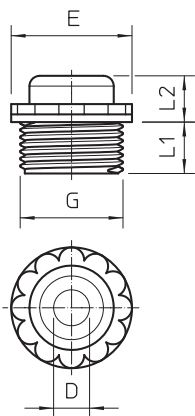
# Tehnisko datu lapa

leskrūvējama iemava, metriska vītne ar caurduramu membrānu

Art.-Nr. 2032384



## Tehniskie dati



Izmērs D	8,50 mm
Izmērs E	32,00 mm
Izmērs L1	12,00 mm
Izmērs L2	6,00 mm
Vītnes garums	12,00 mm
Vītne	M25 x 1,5
Izmērs	M25
Nesatur halogēnus	<input checked="" type="checkbox"/>
Aizsardzības klase	IP54
SW	30,00 mm