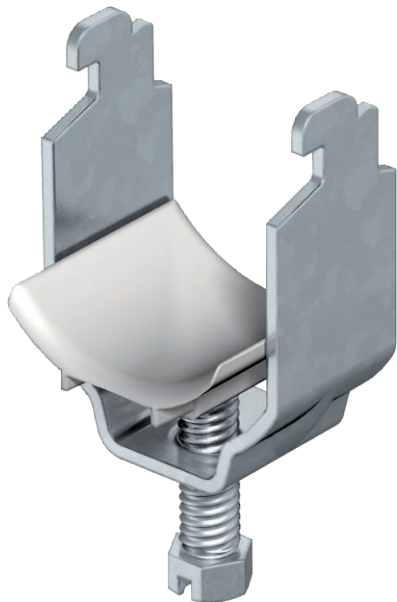


Tehnisko datu lapa

Piekarapskava, 1-vietīga, plastmasas spiediena padziļinājums Preces Nr. 1163647



Piemērota visām C profila sliedēm ar 11 - 12 mm platu spraugu, vismaz 6,5 mm lielu iekšējo augstumu un vismaz 18,5 mm lielu iekšējo platumu.

Apskava un skrūve no iegremdēšanas tehnikā karsti cinkota tērauda.

Suports no polipropilēna, nesatur halogēnus, krāsa gaiši pelēka RAL 7035.

Izpildījums ar metinātu uzgriezni un/vai pretuzgriezni lietošanai apgrūtinātos apstākļos, kā arī pēc pieprasījuma aizsardzībai pret vibrācijām!



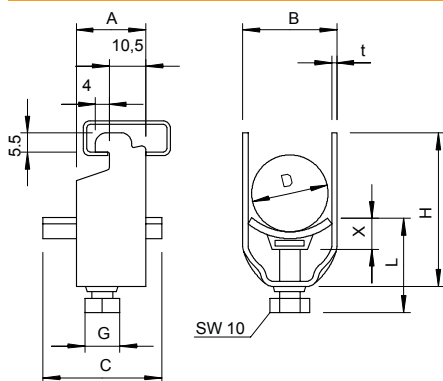
St Tērauds

FT karsti cinkots

Pamatdati

Art.-Nr.	1163647
Tips	2056N 64 FT
Apzīmējums 1	Piekarapskava
Izmērs	58-64mm
Materiāls	Tērauds
Materiāla saīsinājums	St
Virsmas	karsti cinkots
Virsmas atbilstoši DIN	DIN EN ISO 1461
Virsmas saīsinājums	FT
Mazākā VK vienība (VG)	50 gab.
Svars	11,20 kg/100 gab.

Tehniskie dati



Izmērs A	23,00 mm
Izmērs B	70,00 mm
Izmērs C	40 mm
Izmērs G	M8
Izmērs H	92,00 mm
Izmērs L	45,50 mm
Izmērs t	2,50 mm
Izmērs x	6,50 mm
Kabeļu/ cauruļu skaits	1
Maks. pievilkšanas griezes moments	5,00 Nm
1 kabelim H	92,00 mm
1 kabelim L	45,50 mm
caurules diametram	63 mm
kopnei ar spraugas platumu	11,00 - 12,00 mm
Nesatur halogēnus	<input checked="" type="checkbox"/>
Ar plastmasas tvertni	<input checked="" type="checkbox"/>
Ar metāla tvertni	<input type="checkbox"/>

Tehnisko datu lapa

Piekarapskava, 1-vietīga, plastmasas spiediena
padziļinājums
Preces Nr. 1163647



Tehniskie dati

Montāžas veids	Profila sliede
Triecienizturīgs	<input type="checkbox"/>
Spriegošanas diapazons D	58,00 - 64,00 mm
Papildu virsma	F karsti cinkots
Papildu materiāls	Tērauds