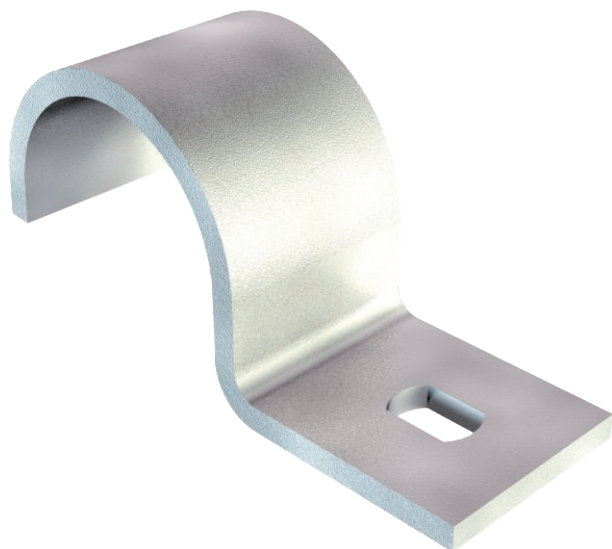


Tehnisko datu lapa

Stiprinājuma apskava 822, smaga

Art.-Nr. 1014536



Stiprinājuma apskava, stiprināma vienā pusē, 40 mm



St	Tērauds
FT	karsti cinkots

Pamatdati

Art.-Nr.	1014536
Tips	822 40 FT
Apzīmējums 1	Stiprināšanas skava
Apzīmējums 2	1-pusīga, pastiprināta
Dimensija	40mm
Materiāls	Tērauds
Materiāla saīsinājums	St
Virsmas	karsti cinkots
Virsmas atbilstošā DIN	DIN EN ISO 1461
Virsmas saīsinājums	FT
Mazākā VK vienība (VG)	100,00 gab.
Svars	6,59 kg/100 gab.

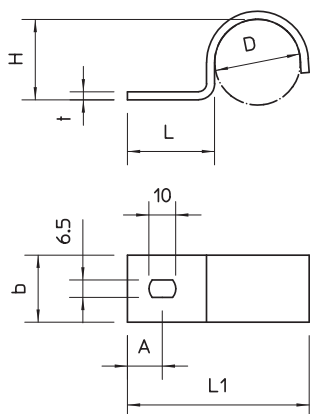
Tehnisko datu lapa

Stiprinājuma apskava 822, smaga

Art.-Nr. 1014536



Tehniskie dati



Garums	76,00 mm
Platums	25,00 mm
Augstums	38,00 mm
Izmērs A	13,00 mm
Attālums b	25,00 mm
Izmērs D	40,00 mm
Izmērs H	38,00 mm
Izmērs L	32,50 mm
Izmērs L1	76,00 mm
Izmērs t	3,00 mm
Atstatums līdz sienai	<input type="checkbox"/>
Kabeļu/ cauruļu skaits	1,00
Izpildījums	vienkārtns
Stiprinājuma veids priekš diametra	Caurums skrūvēšanai 40 mm
Piemērots ugunsdrošības zonai	<input type="checkbox"/>
Izmērs	M40
Nesatur halogēnus	<input checked="" type="checkbox"/>
Ar plastmasas apvalku	<input type="checkbox"/>
Cauruma lielums	6,5 x 10 mm
Materiāla biezums	2,00 mm
UV izturīgs	<input checked="" type="checkbox"/>