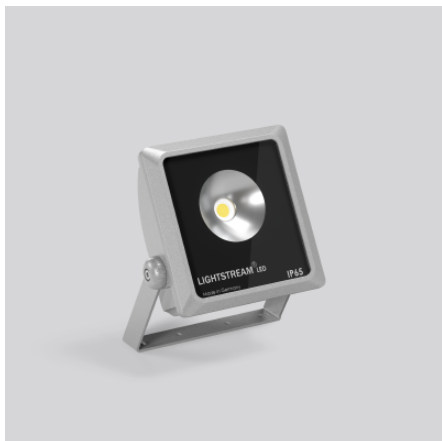


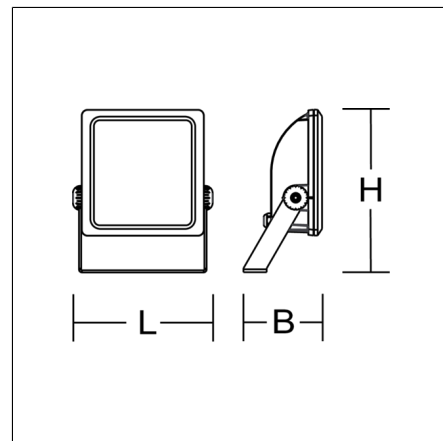
LIGHTSTREAM mini

721714.114 | Scheinwerfer



Strahler
4051859012030
L 194, B 109, H 226

Universale Montage
silber, matt (ca. RAL 9006)



LED Scheinwerfer für Akzent- und Flächenbeleuchtung. Gehäuse aus korrosionsbeständigem Aluminium-Druckguss für Außenanwendung, pulverbeschichtet. Bügel Aluminium, pulverbeschichtet. Serienmäßig mit Gore™ Protective Vents Membranventil zur Kondenswasservermeidung. Reflektor aus Reinst-Aluminium, hochglanzeloxiert. LED-COB mit Wechsel-Fassung. Abdeckung ESG keramisch kaschiert. Lichtverteilung rotations-symmetrisch breitstrahlend. Steckklemme bis 5 x 2,5 mm² für Netzleitung max. Ø 13 mm. Zweite Kabeldurchführung für Netzweiterleitung als Zubehör.

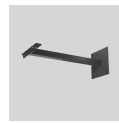
Produktdaten

Länge L	194 mm
Breite B	109 mm
Höhe H	226 mm
Gewicht	1.37 kg
Lichtquelle	LED
Farbtemperatur	3000 K
Bemessungsleuchtenlichtstrom	2200 lm
Bemessungsleistung	23 W
Systemeffizienz	96 lm/W
Blendungsbewertungsindex UGR (4H 8H)	29,3
Ausstrahlwinkel	106°
Lebensdauer	50000 h (L80/B10)
Farbwiedergabeindex	85
Farbkonsistenz	3
Photobiologische Sicherheit nach EN 62471	Risikogruppe 1
Betriebsgerät	Konverter
Steuerung	on/off
Spannung	220 - 240 V / 50 - 60 Hz
Leuchten an Sicherung B10A	31
Leuchten an Sicherung B16A	50
Leuchten an Sicherung C10A	52
Leuchten an Sicherung C16A	85
Einschaltstrom / Einschaltzeit	5 A / 50 µs
CIE Flux Code / CEN Flux Code	63 99 100 100 100
Schutzart	IP 65
Schutzklasse	I
Glühdrahtprüfung	960°C - 30 Sekunden
Schlagfestigkeit	IK07
Umgebungstemperatur	-25 °C ... + 50 °C
Sicherheitszeichen	D-Zeichen
Prüfzeichen	ENEC, VDE
Konformitätszeichen	CE, EAC

Zubehör



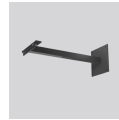
982058.000
Wandausleger, 500 mm, unlackiert



982058.0031
Wandausleger, 500 mm, anthrazit metallic



982086.000
Wandausleger, 1000 mm, unlackiert



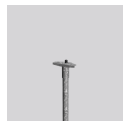
982086.0031
Wandausleger, 1000 mm, anthrazit metallic



982047.000
Mastaufsatz (einfach): für Zopf 60 mm, unlackiert



982047.004
Mastaufsatz (einfach): für Zopf 60 mm, silber, matt
(ca. RAL 9006)



982048.000
Mastaufsatz (einfach): für Zopf 76 mm, unlackiert



982048.0031
Mastaufsatz (einfach): für Zopf 76 mm, anthrazit
metallic (DB703)



982048.004
Mastaufsatz (einfach): für Zopf 76 mm, silber, matt
(ca. RAL 9006)



982049.000
Mastaufsatz (zweifach): für Zopf 60 mm, unlackiert



982049.0031
Mastaufsatz (zweifach): für Zopf 60 mm, anthrazit
metallic (DB703)



982049.004
Mastaufsatz (zweifach): für Zopf 60 mm, silber, matt
(ca. RAL 9006)



982050.000
Mastaufsatz (zweifach): für Zopf 76 mm, unlackiert



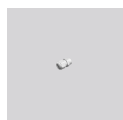
982050.004
Mastaufsatz (zweifach): für Zopf 76 mm, silber, matt
(ca. RAL 9006)



982090.000
Mastschelle für Mastdurchmesser 95 - 113 mm



982091.000
Mastschelle für Mastdurchmesser 114 - 132 mm



982367.009
Kabeldurchführung M16x1,5

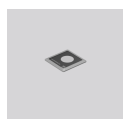


982524.004
Adapter-Set für 4-fach Anordnung (4 x 90°)



981962.003
Erdspiß

Ersatzteile



981933.004
Frontrahmen mit Sicherheitsscheibe