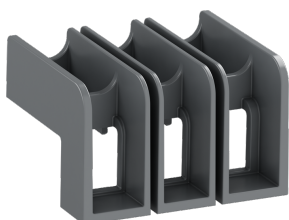


Produktdetails

TS1-M3-S1

TS1-M3-S1 Phasentrennwand



Allgemeine Informationen

Typ	TS1-M3-S1
Bestellnummer	1SAM301911R1001
EAN	4013614556630
Beschreibung	TS1-M3-S1 Phasentrennwand
Langbeschreibung	Phasentrennwände TS1-M3 dienen als Anbauteile für MS/MO132 im Zugangsklemmenbereich der Erreichung der Type E - Fähigkeit nach UL 60947-4-1 als Combination Motorcontroller beim Einsatz als Einzelgeräte.

Bestelldaten

Mindestbestellmenge	2 Stück
Zolltarifnummer	85389099

Hauptdokumente

Betriebs- und Montageanleitung	2CDC131022M6802 2CDC131057M6801 2CDC131159M6801
Betriebs- und Montageanleitung (Teil 2)	2CDC131060M0202
CAD Maßzeichnung	2CDC001079B0201

Abmessungen

Breite des Produkts	44 mm
Höhe des Produkts	37.5 mm
Tiefe des Produkts	27.5 mm
Nettogewicht	0.012 kg

Technische Daten

Produktname	Phasentrennwand
Geeignet für	MS132
Geeignet für Produktklasse	Manual Motor Starter
Zubehörgruppe	Mechanik
Zubehörtyp	Phasentrennwand

Umwelt

RoHS Status	nach EU-Richtlinie 2015/863 22. Juli 2019 (RoHS 3)
-------------	--

Zertifikate und Deklarationen

Konformitätserklärung - CE	1SAD101100-3411
Konformitätserklärung - UKCA	1SAD201100-3411

Verpackungsinformationen

Breite Verpackungseinheit 1	55 mm
Länge Verpackungseinheit 1	70 mm
Höhe Verpackungseinheit 1	35 mm
Bruttogewicht Verpackungseinheit 1	0.03 kg
EAN Verpackungseinheit 1	4013614556647
Menge Verpackungseinheit 1	Karton 2 Stück

Klassifizierungen

Kennbuchstabe (elektrische Betriebsmittel)	U
ETIM 5	EC002498 - Zubehör für Niederspannungs-Schalttechnik
ETIM 6	EC002498 - Zubehör für Niederspannungs-Schalttechnik
ETIM 7	EC002498 - Zubehör für Niederspannungs-Schalttechnik
ETIM 8	EC002498 - Zubehör/Ersatzteile für Niederspannungs-Schalttechnik
eClass	V11.0 : 27371392
UNSPSC	39121521

Kategorien

Niederspannungsprodukte und Systeme → Schalt- und Steuerungstechnik → Motorschutzschalter → Motorschutzschalter Zubehör

