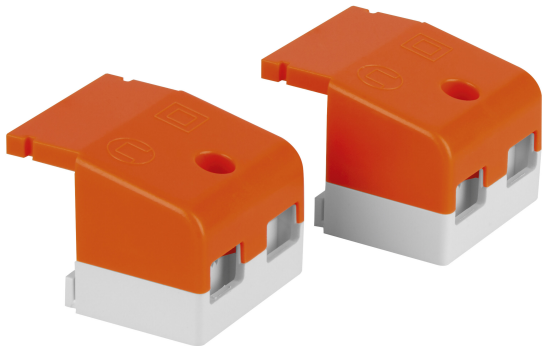


PRODUCTINFORMATIEBLAD

DR AY PC-PFM-CLAMP DUO

LED DRIVER CABLE CLAMP | Driver kit toebehoren voor LED DRIVER DIP SWITCH / PHASE-CUT



PERFOR-
MANCE
CLASS

Toepassingsgebieden

- Downlights, platte armaturen
- Geschikt voor verschillende kabeltypen
- Geschikt voor applicaties binnen

Productvoordelen

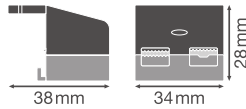
- Eenvoudige en snelle bekabeling
- Voldoende ruimte voor kabelverbinding
- Vrije kabelverbinding dankzij open kleppen

Productkenmerken

- Eenvoudig te installeren en flexibele kabelklemmen
- Afzonderlijke kabelklemmen voor primaire en secundaire zijde
- Voorgemonteerde kopschroeven

TECHNISCHE GEGEVENS

AFMETINGEN & GEWICHT



Lengte	38,3 mm
Breedte	34,0 mm
Breedte (incl. ronde armaturen)	34.0 mm
Hoogte	28,5 mm
Hoogte (incl. cylin. armaturen)	28.5 mm
Product gewicht	1,00 g

KLEUREN & MATERIALEN

Kleur van het product	Oranje/Wit
-----------------------	------------

TEMPERATUREN & BEDRIJFSOMSTANDIGHEDEN

Max. behuizing temperatuur bij defect	- °C
---------------------------------------	------

MOGELIJKHEDEN

Dimbaar	Nee
---------	-----

Technische uitrusting

- DR AY DS-P -CLAMP DUO geschikt voor LED DRIVER DIP SWITCH P
- DR AY DS-PFM -CLAMP DUO geschikt voor LED DRIVER DIP SWITCH PFM
- DR AY PC-PFM-CLAMP DUO geschikt voor LED DRIVER PHASE-CUT PFM

DOWNLOADS

LOGISTIEKE GEGEVENS

Productcode	Verpakkingseenheid (stuks per verpakking)	Afmetingen (lengte x breedte x hoogte)	Brutogewicht	Volume
4058075313170	BAG 2	120 mm x 80 mm	3.00 g	
4058075313187	Verzenddoos 20	172 mm x 172 mm x 59 mm	99.00 g	1.75 dm ³
4058075313194	Verzenddoos 120	534 mm x 190 mm x 147 mm	946.00 g	14.91 dm ³

De genoemde productcodes beschrijven de kleinste hoeveelheid die besteld kan worden. Eén verzendenheid kan bestaan uit één of meer afzonderlijke producten. Bij het plaatsen van een order enkele of veelvoud van de verpakkingseenheid invoeren.

DISCLAIMER

Onder voorbehoud van verandering zonder kennisgeving. Fouten en drukfouten voorbehouden. Zorg ervoor dat u de meest recente versie gebruikt.