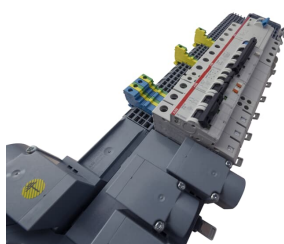


Produktdetails

ZLSP950E80-3LNLALB

ZLSP950E80-3LNLALB Smissline TP



Allgemeine Informationen

Typ	ZLSP950E80-3LNLALB
Bestellnummer	2CCF212425A0001
EAN	7612271490386
Beschreibung	ZLSP950E80-3LNLALB Smissline TP
Langbeschreibung	Über das Stecksockelsystem SMISLINE TP Power Bar für 400A erfolgt die Kontaktierung der aufsteckbaren Schutzgeräten auf die Außenleiter L1, L2, L3 und N. Das System gewährleistet das lastfreie Auf- und Entstecken von Geräten und Komponenten unter Spannung. Smissline TP ist vollumfänglich Fingersicher - IPxxB. Integrierte Hilfsstromschienen LA und LB können für die Versorgung von Steuerstromkreisen (Hilfskontakt o.ä.) genutzt werden. Direkt steckbare Schutzgeräte können an beliebiger Position auf das System (innerhalb des Rastermaßes) aufgesteckt werden. Weitere DIN Schiene Geräte sind über Universaladapter auf das System integrierbar. Der vollständige Berührungsschutz ist nur mit dem SMISLINE TP Sockelendstück gewährleistet.

Technische Daten

Bemessungsstrom (I_n)	250 A
Optionen	3LNLALB
Ausführung	sonstige

Umwelt

RoHS Status	nach EU-Richtlinie 2015/863 22. Juli 2019 (RoHS 3)
-------------	--

RoHS Information	2CCC413008D0206_RoHS
Umweltinformationen	2CCY451206D0201
Konfliktmineralien Reporting Template (CMRT)	9AKK108468A3363

Abmessungen

Breite des Produkts	113 mm
Höhe des Produkts	1515 mm
Tiefe des Produkts	49 mm
Nettogewicht	5836 g
Maßzeichnung	9AKK107492A6192

Bestelldaten

Mindestbestellmenge	1 Stück
Menge Verpackungseinheit 1	Karton 1 Stück
Bruttogewicht Verpackungseinheit 1	6214 g

Zertifikate und Deklarationen

Konformitätserklärung - CE	9AKK107991A9647
-------------------------------	-----------------

Installation / Montage

Betriebs- und Montageanleitung	2CCR213000B0001
-----------------------------------	-----------------

Hauptdokumente

Datenblatt, technische Information	9AKK107492A6192
---------------------------------------	-----------------

Klassifizierungen

ETIM 8	EC001522 - Sammelschiene
ETIM 9	EC001522 - Sammelschiene
WEEE Kategorie	5. Geräte, bei denen keine der äußeren Abmessungen mehr als 50 cm beträgt (Kleingeräte)
WEEE B2C / B2B	B2B
CN8	85389030
eClass	V11.0 : 27370303
Kennbuchstabe (elektrische Betriebsmittel)	F

Kategorien

Niederspannungsprodukte und Systeme → Installationsgeräte → Stecksockelsystem SMISSLINE TP → Stecksockelsystem SMISSLINE TP Zubehör → Stecksockelsysteme 250 A

