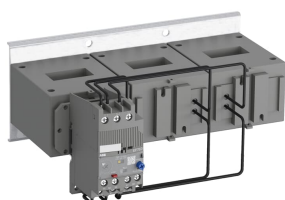


Produktdetails

EF750-800

EF750-800 Elektronisches Überlastrelais 250 ... 800 A



Allgemeine Informationen

Typ	EF750-800
Bestellnummer	1SAX821001R1101
EAN	4013614487422
Beschreibung	EF750-800 Elektronisches Überlastrelais 250 ... 800 A
Langbeschreibung	<p>EF750 sind selbst versorgte elektronische Überlastrelais, die keine zusätzliche externe Stromversorgung benötigen. Im Überlastfall oder bei einem Phasenausfall schützen sie Motoren zuverlässig. Sie sind wie thermische Überlastrelais einfach einzusetzen und kompatibel mit Standardmotoranwendungen. Sie überzeugen dank ihres großen Einstellbereichs, ihrer hohen Genauigkeit, des hohen Betriebstemperaturbereichs und der Möglichkeit, aus drei Auslöseklassen (10E, 20E, 30E) auszuwählen. Weitere Merkmale sind Temperaturkompensation, integrierter Auslöse- und Signalkontakt (1 Öffner/1 Schließer), automatische oder manuelle auswählbare Rückstellung, Freiauslösung, STOP- und TEST-Funktion sowie Ausgelöst-Anzeige auf der Vorderseite. Für die Schützmontage stehen Schienen-Kits als Zubehör zur Verfügung. EF460 haben eine ATEX Zertifizierung.</p>

Bestelldaten

Mindestbestellmenge	1 Stück
Zolltarifnummer	85364900

Hauptdokumente

Datenblatt, technische Information	2CDC107045D0201
------------------------------------	-----------------

Betriebs- und Montageanleitung	2CDC107034M6803
Betriebs- und Montageanleitung (Teil 2)	1SAC200017M0002
Ex Bedienungsanleitung	2CDC107043M6801
Zeit-Strom-Kennlinie	1SAX100509F0002 1SAX100510F0001
CAD Maßzeichnung	2CDC001079B0201
Maßzeichnung	1SAX800402F0001

Abmessungen

Breite des Produkts	244 mm
Höhe des Produkts	111.6 mm
Tiefe des Produkts	187.73 mm
Nettogewicht	2.765 kg

Technische Daten

Einstellbereich	250 ... 800 A
Bemessungsbetriebsspannung	Hilfsstromkreis 600 V AC/DC Hauptstromkreis 1000 V AC
Bemessungsbetriebsstrom (I_e)	800 A
Bemessungsfrequenz (f)	Hilfsstromkreis 50 Hz Hilfsstromkreis 60 Hz Hilfsstromkreis DC Hauptstromkreis 50 Hz Hauptstromkreis 60 Hz
Bemessungsstoßspannungsfestigkeit (U_{imp})	Hilfsstromkreis 6 kV Hauptstromkreis 8 kV
Bemessungsisolationsspannung (U_i)	1000 V
Anzahl Pole	3
Anzahl Hilfskontakte Öffner	1
Anzahl Hilfskontakte Schließer	1
Anzahl geschützter Pole	3
Konventioneller thermischer Dauerstrom in freier Luft (I_{th})	(Hilfsstromkreis Öffner) 6 A (Hilfsstromkreis Schließer) 6 A
Bemessungsbetriebsstrom AC-15 (I_e)	(240 V) Öffner 3 A (240 V) Schließer 3 A (400 V) Öffner 1.1 A (400 V) Schließer 1.1 A (500 V) Öffner 0.75 A (500 V) Schließer 0.75 A
Bemessungsbetriebsstrom DC-13 (I_e)	(125 V) Öffner 0.55 A (125 V) Schließer 0.5 A (24 V) Öffner 1.5 A (24 V) Schließer 1.5 A (250 V) Öffner 0.27 A (250 V) Schließer 0.27 A (60 V) Öffner 0.55 A (60 V) Schließer 0.55 A
Schutzart	Gehäuse IP20 Anschlussklemmen Hauptstromkreis IP00
Verschmutzungsgrad	3
Anschlussmöglichkeit-Hilfsstromkreis	flexibel mit Aderendhülse 1/2x 0.75 ... 2.5 mm ² flexibel mit isolierter Aderendhülse 1/2x 0.75 ... 2.5 mm ² flexibel 1/2x 0.75 ... 2.5 mm ²

	starr 1/2x 1 ... 4 mm ²
Anzugsdrehmoment	Hilfsstromkreis 0.8 ... 1.2 N·m
Abisolierlänge	Hilfsstromkreis 9 mm
Empfohlener Schraubendreher	Hilfsstromkreis Nr. 2 Pozidriv
Einbaulage	Position 1 bis 6
Verlustleistung	bei Bemessungsbedingungen pro Pol 0.005 ... 0.054 W
Geeignet für	AF580 AF750
Normen	IEC/EN 60947-1 IEC/EN 60947-4-1 IEC/EN 60947-5-1 UL 60947-1 UL 60947-4-1

Technische Daten UL/CSA

Maximale Betriebsspannung UL/CSA	Hauptstromkreis 600 V AC
Schaltleistung UL/CSA	(NC:) B600 (NC:) Q600 (NO:) B600 (NO:) Q600
Anschlussmöglichkeit-Hilfsstromkreis UL/CSA	flexibel 1/2x 18-10 AWG mehrdrähtig 1/2x 18-10 AWG
Anzugsdrehmoment UL/CSA	Hilfsstromkreis 7 ... 1 in·lb

Umwelt

Umgebungstemperatur	(Betrieb) -25 ... +70 °C (kompensierter Betrieb) -25 ... +70 °C (Lagerung) -25 ... +70 °C
Umgebungstemperaturkompensation	Ja
Höchstzulässige Betriebshöhenlage	2000 m
Schockfestigkeit nach IEC/EN 60068-2-27	11 ms pulsierend 25g
Vibrationsfestigkeit nach IEC/EN 60068-2-6	3g, 3 ... 150 Hz
RoHS Status	nach EU-Richtlinie 2015/863 22. Juli 2019 (RoHS 3)

Zertifikate und Deklarationen

ABS Zertifikat	1SAA941002-0102
Atex Zertifikat	1SAA941004-3901
BV Zertifikat	1SAA941002-0201
CB Zertifikat	1SAA964009-2001
CCS Zertifikat	1SAA941001-0901
CQC Zertifikat	CQC2013010309662463
Konformitätserklärung - CCC	2020980309000289
Konformitätserklärung - CE	1SAD101100-3601
Konformitätserklärung - UKCA	1SAD201100-3601
DNV Zertifikat	1SAA941003-0302

EAC Zertifikat	1SAA941003-2701
IECEX Zertifikat	1SAA941000-4001
LR Zertifikat	1SAA941002-0501
RINA Zertifikat	RINA_ELE376813CS
RMRS Zertifikat	1SAA941001-0701
UL Zertifikat	E48139-19990512

Verpackungsinformationen

Menge Verpackungseinheit 1	1 Stück
Breite Verpackungseinheit 1	144 mm
Höhe Verpackungseinheit 1	250 mm
Länge Verpackungseinheit 1	270 mm
Bruttogewicht Verpackungseinheit 1	2.915 kg
EAN Verpackungseinheit 1	4013614487422

Klassifizierungen

Kennbuchstabe (elektrische Betriebsmittel)	F
ETIM 4	EC001080 - Überlastrelais elektronisch
ETIM 5	EC001080 - Überlastrelais elektronisch
ETIM 6	EC001080 - Überlastrelais elektronisch
ETIM 7	EC001080 - Überlastrelais elektronisch
ETIM 8	EC001080 - Überlastrelais elektronisch
eClass	V11.0 : 27371502
UNSPSC	39122330
IDEA Granular Category Code (IGCC)	5365 >> Electronic overload relay
E-Nummer (Finnland)	3707464
E-Nummer (Schweden)	3210295

Accessories

Identifizier	Description	Type	Quantity	Unit Of Measure
1SAX801904R0002	LT750EF Klemmenabdeckung	LT750EF	1	Stück
1SAX801902R1011	DT800/AF750-S Montageset	DT800/AF750-S	1	Stück
1SAX801902R1001	DT800/AF750-L Montageset	DT800/AF750-L	1	Stück
1SAX101911R1001	DRS-F-01 Ferrrückstellspule	DRS-F-01	1	Stück
1SAX101911R1002	DRS-F-02 Ferrrückstellspule	DRS-F-02	1	Stück
1SAX101911R1003	DRS-F-03 Ferrrückstellspule	DRS-F-03	1	Stück
1SAX101911R1004	DRS-F-04 Ferrrückstellspule	DRS-F-04	1	Stück
1SAX101911R1011	DRS-F-EF-01 Ferrrückstellspule	DRS-F-EF-01	1	Stück
1SAX101911R1012	DRS-F-EF-02 Ferrrückstellspule	DRS-F-EF-02	1	Stück
1SAX101911R1013	DRS-F-EF-03 Ferrrückstellspule	DRS-F-EF-03	1	Stück
1SAX101911R1014	DRS-F-EF-04 Ferrrückstellspule	DRS-F-EF-04	1	Stück
1SAZ701903R1001	WRH-F Halter	WRH-F	1	Stück
1SAZ701903R1011	WRB-400 Bowdenzug	WRB-400	1	Stück
1SAZ701903R1012	WRB-600 Bowdenzug	WRB-600	1	Stück
1SAZ701903R1013	WRB-1000 Bowdenzug	WRB-1000	1	Stück
1SAZ701903R1030	WRBG Dichtung	WRBG	1	Stück
1SFA616162R1014	KPR3-101L Rückstellaster	KPR-101L	1	Stück

Kategorien

Niederspannungsprodukte und Systeme → Schalt- und Steuerungstechnik → Schütze → Elektronische Überlastrelais

