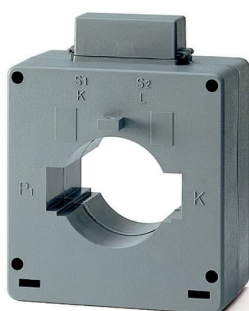


Produktdetails

# CT6/600

## CT6/600 Stromwandler



### Allgemeine Informationen

Typ	CT6/600
Bestellnummer	2CSG421170R1101
EAN	8012542605904
Beschreibung	CT6/600 Stromwandler
Langbeschreibung	CT- Durchsteckstromwandler für den Verteilerbau. Ihre kompakte Größe und die einfache Montage auf Stromschiene, Tragschiene oder Montageplatte, ermöglichen eine einfache Installation mit großer Messgenauigkeit.

### Technische Daten

Kabeleinsatz	Kabel und horizontale Sammelschiene
Primärer Bemessungsstrom ( $I_{pn}$ )	600 A
Sekundärer Bemessungsstrom ( $I_{sn}$ )	5 A
Strombegrenzungsfunktion	FS 5
Frequenz (f)	50 ... 60 Hz
Verlustleistung	16 W
Sekundäre Ausgangsverbindung	Schraubverbindung
Genauigkeit	$\pm 0,5 \%$
Montageart	Stromschiene, Tragschiene oder Montageplatte

Ausführung	gewickelter Primärstromwandler
Kabelquerschnitt	50 mm
Bemessungsquerschnitt	60 x 20 mm

## Umwelt

Umgebungstemperatur	(Betrieb) -5 ... 50 °C
Schutzart	IP30
RoHS Status	nach EU Richtlinie 2002/95/EC August 18, 2005 und Ergänzungen
RoHS Information	2CSC445004K0201
Umweltinformationen	Siehe RoHS-Richtlinie
Konfliktmineralien Reporting Template (CMRT)	9AKK108468A3363

## Abmessungen

Breite des Produkts	105 mm
Höhe des Produkts	26.5 mm
Tiefe des Produkts	61 mm
Nettogewicht	0.569 kg
Bohrungsdurchmesser	0 mm

## Bestelldaten

Mindestbestellmenge	1 Stück
Menge Verpackungseinheit 1	Karton 1 Stück
Bruttogewicht Verpackungseinheit 1	1 kg

## Zertifikate und Deklarationen

Konformitätserklärung - CE	9AKK106713A5700
-------------------------------	-----------------

## Installation / Montage

Betriebs- und Montageanleitung	2CSC446012B0201
-----------------------------------	-----------------

## Hauptdokumente

Datenblatt, technische Information	9AKK107992A7630
---------------------------------------	-----------------

## Klassifizierungen

ETIM 8	EC002048 - Stromwandler
ETIM 9	EC002048 - Stromwandler
WEEE Kategorie	5. Geräte, bei denen keine der äußeren Abmessungen mehr als 50 cm beträgt (Kleingeräte)

WEEE B2C / B2B	B2C
CN8	85043121
eClass	V11.0 : 27210902
Kennbuchstabe (elektrische Betriebsmittel)	T

---

## Kategorien

---

Niederspannungsprodukte und Systeme → Installationsgeräte → Einrichtungen zur Energiemessung → Stromwandler

