

# Variateur/interrupteur Niko, KNX®

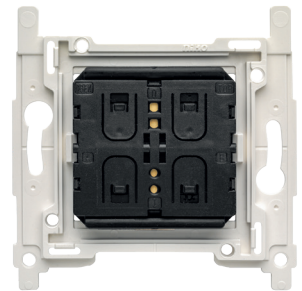
360-31001

4 ans de  
garantie

Ce variateur/interrupteur sans fil et sans pile de conception Niko peut s'utiliser comme interrupteur, variateur/interrupteur, commande de volet roulant ou un sélecteur d'ambiance dans un système KNX®. Ce variateur/interrupteur agit en interaction avec le coupleur de médias KNX® (360-33001), qui transmet les commandes KNX® au bus KNX®. Cela vous permet d'étendre facilement un système KNX® sans devoir percer un mur ou installer des câbles supplémentaires. Pour obtenir les meilleures performances, suivez les directives d'installation et de planification radio.

Configurez les boutons du variateur/interrupteur avec le logiciel ETS qui est disponible sur le site de KNX® Association avec l'adaptateur de programmation KNX® (360-39001). Les objets de communication suivants peuvent être reliés aux boutons : canal simple, variateur/interrupteur et commande de volet roulant. Les fonctions déclenchées sont : marche, arrêt, basculement, haut, bas, plus sombre, plus clair, numéro d'ambiance, envoyer valeur en pourcentage, en angle, en 2 bits, en 8 bits. Il est possible de configurer jusqu'à six combinaisons de boutons.

Le variateur/interrupteur peut être monté dans une boîte d'encastrement européenne, vissée sur un mur (vis non fournies) ou collée sur une surface plane avec des bandes adhésives double face (inclus). L'enjoliveur et la plaque de recouvrement doivent être commandés séparément. Le variateur/interrupteur se combine avec n'importe quelle plaque de recouvrement Niko Pure, Niko Intense et Niko Original dans le coloris de votre choix.



## Données techniques

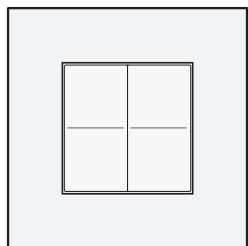
Variateur/interrupteur Niko, KNX®.

- Alimentation : système de récupération intégré de l'énergie cinétique
- Configuration: Logiciel ETS5
- Modulation : modulation par déplacement de fréquence (FSK)
- Débit de données: 16.384 kbps
- Hauteur de montage : 110 cm
- Température (stockage / fonctionnement) : -20°C - +45 °C
- Portée maximale (intérieur): jusqu'à 30 m
- Antenne : antenne intégrée
- Poids : 22 g
- Degré de protection : IP20
  
- Protocole de communication: KNX®-RF
- Puissance radiofréquence maximale: -2 dBm
- Fréquence de fonctionnement: 0.8683 GHz
- Dimensions (HxLxP): 85 x 85 x 15 mm
- Marquage: CE

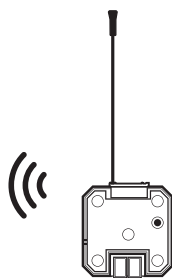
**niko**



Schéma de câblage



max. 30 m



Wireless media coupler, KNX®  
360-33001