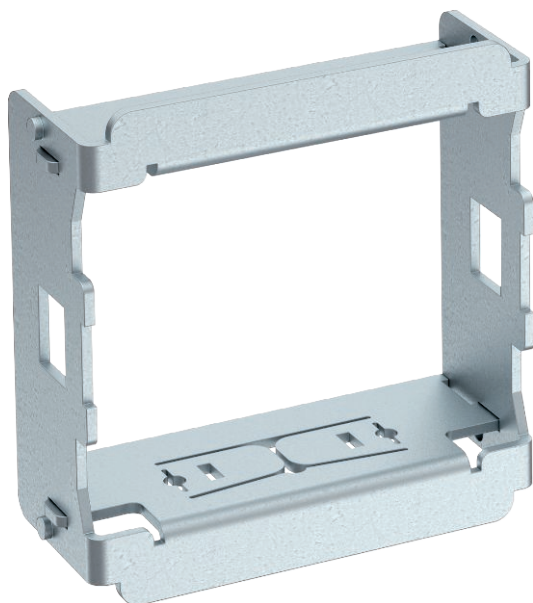


Tehnisko datu lapa

Adapteris, paredzēts par 90° pagriezta slēdža
iebūvēšanai
Art.-Nr. 6120992



Adapteris ļauj iebūvēt par 90° pagrieztus slēdzus, piemēram, montāžas balstos ar sērijas 45 sliedi vai Rapid 45. Piemērots visiem slēdžiem un taustiņslēdžiem 1 moduļa platumā (45 x 45 mm).

St Tērauds

Produkta papildu apraksts 3 Instalēšanai Rapid 45 ierīču montāžas kanālos, Rapid 80 ierīču montāžas kanālos, montāžas kolonnās un zemgrīdas sistēmās.

Pamatdati

Art.-Nr.	6120992
Tips	AD-90G M45-1
Apzīmējums 1	Adapteris
Apzīmējums 2	f. dev. install. rot. thr. 90°
Dimensija	45x45mm
Materiāls	Tērauds
Materiāla saīsinājums	St
Mazākā VK vienība (VG)	1,00 gab.
Svars	2,20 kg/100 gab.

Tehnisko datu lapa

Adapteris, paredzēts par 90° pagriezta slēdža iebūvēšanai

Art.-Nr. 6120992



Tehniskie dati

