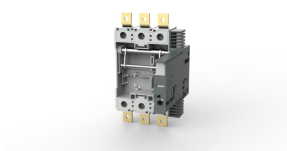


PRODUCT-DETAILS

XT6 W FP 800A 3p HR HR IEC/UL

XT6 W FP 800A 3p HR HR IEC/UL



Algemene informatie

Type	XT6 W FP 800A 3p HR HR IEC/UL
Artikelnummer	1SDA104697R1
EAN	8015644067892
Omschrijving	XT6 W FP 800A 3p HR HR IEC/UL
Omschrijving	FIXED PART WITHDRAWABLE FOR C.BREAKER XT6 800 THREE-POLE WITH REAR HORIZONTAL TERMINALS

Circular Value

Rapport over conflictmineralen (CMRT)	9AKK108467A5658
Toxic Substances Control Act - TSCA	9AKK108467A8326

Environmental

Milieu-informatie	9AKK107991A8215 9AKK108467A6707
REACH-verklaring	9AKK108466A1425
RoHS-informatie	9AKK108466A1424
RoHS-status	Following EU Directive 2011/65/EU and Amendment 2015/863 July 22, 2019

Ordering

Lokale ordercode_USCON	KXT6DWFPHRF-3
EAN	8015644067892
Minimale bestelhoeveelheid	1 stuk
Nummer douanetarief	85389099

Dimensions

Product netto gewicht	21.7 kg
-----------------------	---------

Container Information

Pakketniveau 1 Units	doos 1 stuk
Pakketniveau 1 Breedte	360 mm
Pakketniveau 1 Hoogte	340 mm
Pakketniveau 1 Lengte	380 mm
Pakketniveau 1 Brutoweight	21.7 kg
Pakketniveau 1 EAN	8015644067892

Additional Information

Configuratietype	Loose or configurable
Aantal polen	3
Bestel meerdere	1 stuk
Product hoofdtype	Accessories for Tmax XT
Productnaam	Accessory
Producttype	Fixed Part
Toegekende frequentie (f)	50 / 60 Hz
Nominaal bedrijfsvoltage	600 V AC
Nominale ononderbroken stroom (I _n)	800 A
Normen	IEC, UL
Subtype	XT6
Geschikt voor	XT6
Geschikt voor productklasse	SACE Tmax XT
Terminalverbindingstype	Withdrawable Circuit-Breakers Rear flat Horizontal
Versie	W

Certificates and Declarations

Gegevensblad, technische informatie	1SDC210100D0206 1SDC210200D0206
Conformiteitsverklaring - CE	Refer to the EU Declaration of the relative Circuit Breaker
Instructies en handleidingen	1SDH002012A1003

Classifications

ETIM 7	EC002043 - Chassis part power circuit breaker
ETIM 8	EC002043 - Chassisdeel vermogensschakelaar
ETIM 9	EC002043 - Chassisdeel vermogensschakelaar
IGCC (IDEA granulaire categoriecode)	4932 >> 3 Pole Non-Interchangeable Trip Electronic Circuit Breakers
UNSPSC	39121616
WEEE-categorie	5. Small Equipment (No External Dimension More Than 50 cm)
eClass	V11.1 : 27370422

Categorieën

Laagspanningsproducten en -systemen → Vermogensschakelaars → Gesloten vermogensschakelaars → Toebehoren voor Tmax XT

