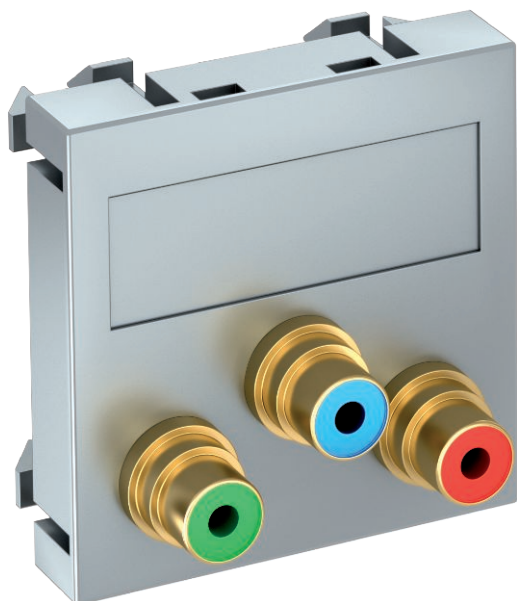


Tehnisko datu lapa

Component video pieslēgums, 1 modulis, taisna izeja,
1:1 savienojums
Art.-Nr. 6105144



Multivides stiprinājums ar trīs Cinch pieslēguma ligzdām, paredzēts Component video, kabeļa izeja taisna, pamatne piezīmēm, trīs Cinch savienojumi (RCA) "ligzda-ligzda" veidā, krāsu kodējums sarkans/zaiļš/zils. Stiprinājuma plāksne ar automātiskās fiksācijas stiprinājumu, kas ir paredzēts horizontālai un vertikālai montāžai sistēmas vidē.

PC Polikarbonāts

Produkta papildu apraksts 3 Instalēšanai Rapid 45 ierīču montāžas kanālos, Rapid 80 ierīču montāžas kanālos, montāžas kolonnās un zemgrīdas sistēmās.

Pamatdati

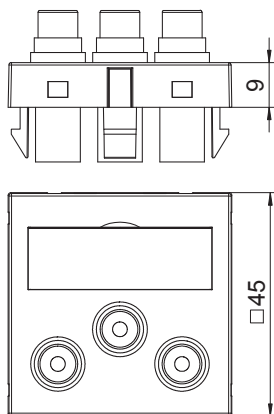
Art.-Nr.	6105144
Tips	MTG-3R F AL1
Apzīmējums 1	Media adapteris video tulpe
Apzīmējums 2	3x vietīgs, rozete-rozete
Dimensija	45x45mm
Krāsa	alumīnija lakots
Materiāls	Polikarbonāts
Materiāla saīsinājums	PC
Mazākā VK vienība (VG)	1,00 gab.
Svars	3,20 kg/100 gab.

Tehnisko datu lapa

Component video pieslēgums, 1 modulis, taisna izeja,
1:1 savienojums
Art.-Nr. 6105144



Tehniskie dati



Izmēri	45 x 45 mm
Virsmas noformējums	matēts
Vienību skaits	1,00
Stiprinājuma veids	nofiksēt
Nesatur halogēnus	<input checked="" type="checkbox"/>
Atvāzams vāciņš	<input type="checkbox"/>
lustras spaiļes	<input type="checkbox"/>
Ar uzdrukku	<input type="checkbox"/>
Ar aizsardzību pret putekļiem	<input type="checkbox"/>
Aizsardzības klase	IP20
Nesošais gredzens	<input type="checkbox"/>
Caurspīdīgs	<input type="checkbox"/>
Pielietojums	Cinch
Iespēja atbrīvot no sprieguma	<input type="checkbox"/>
Salikšana	Pamatelements ar galveno noseļplāksni