

Tehnisko datu lapa

Gara laiduma kabeļu trepes WKL 200

Preces Nr. 6232110



WKL 200 = gara laiduma kabeļu trepes, malas augstums 200 mm

WRV 200 tipa garenie savienotāji jāpasūta atsevišķi.

Magnētiskā ekranējuma efektivitāte bez vāku 10 dB, ar vāku 15 dB.

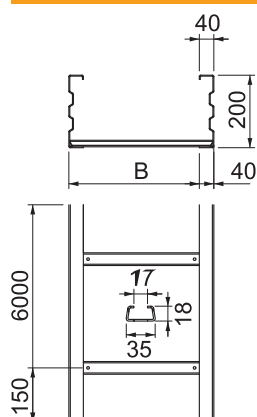


St	Tērauds
FT	karsti cinkots

Pamatdati

Art.-Nr.	6232110
Tips	WKL 2060 FT
Apzīmējums 1	Kabeļu trepe lielam attalumam
Izmērs	200x600x6000
Materiāls	Tērauds
Materiāla saīsinājums	St
Virsmas	karsti cinkots
Virsmas atbilstoši DIN	DIN EN ISO 1461
Virsmas saīsinājums	FT
Mazākā VK vienība (VG)	6 m
Svars	1.480,00 kg/100 m

Tehniskie dati



Garums	6.000,00 mm
Platums	600,00 mm
Augstums	200,00 mm
Malas augstums	200,00 mm
Izmērs B	600,00 mm
Izmērs L	6.000,00 mm
Izmēri	200x600 mm
Spraišu izpildījums	Necaurumots profils
Piemērots funkciju nodrošināšanai	<input type="checkbox"/>
Metāla biezums	2,50 mm
Derīgais šķērsgriezums	106.400,00 mm ²
Derīgais šķērsgriezums	1.064,00 cm ²
Nerūsējošs tērauds, kodināts	<input type="checkbox"/>
Sānu caurumi	<input checked="" type="checkbox"/>
Gara laiduma izpildījums	<input checked="" type="checkbox"/>

Tehnisko datu lapa

Gara laiduma kabeļu trepes WKL 200

Preces Nr. 6232110

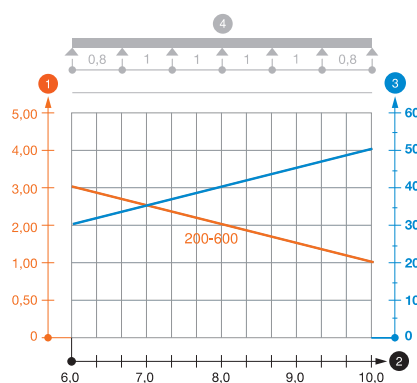


Tehniskie dati

pieļ. slodze:

Balstu atstatums 6,0 m	3,00 kN/m
Balstu atstatums 7,0 m	2,50 kN/m
Balstu atstatums 8,0 m	2,00 kN/m
Balstu atstatums 9,0 m	1,40 kN/m
Balstu atstatums 10,0 m	1,00 kN/m

WKL 200 tipa gara laiduma kabeļu trepju slodzes diagramma



- 1 Pieļaujamais kabeļu renes/trepju noslogojums kN/m nerēķinot slodzi instalācijas laikā
 - 2 Attālums starp balstiem, m
 - 3 Profila izliece mm pie pieļaujamās slodzes kN/m
 - 4 Slodzes shēma pārbaudes laikā
- Slodzes līkne ar mm izteiktu kabeļu renes/trepju platumu
— Profila izlieces līkne atkarībā no balstu attāluma