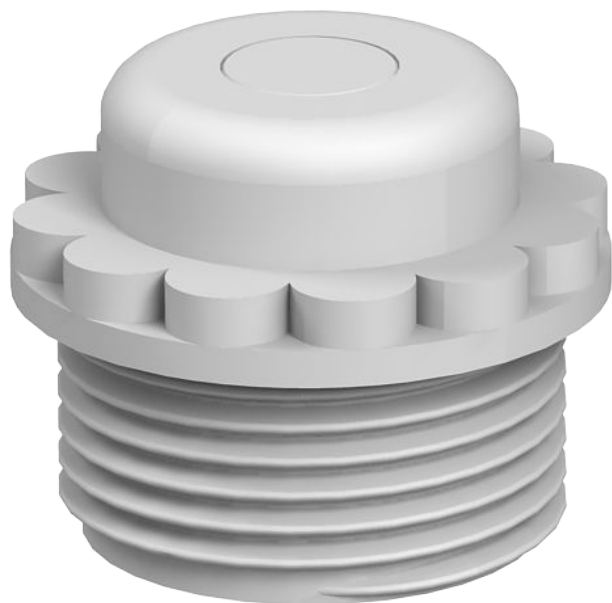


Tehnisko datu lapa

Ieskrūvējama iemava, metriskā vītne ar caurduramu membrānu

Art.-Nr. 2032382



Ar caursītamā membrānu, ar iespiestu atveri D, kas sākotnēji ir noslēgta.
Blīve metriskās vītnes ieskrūvēšanai, atb. IEC 423.
Ar pašblīvējošu konusu vītnes beigās, tādēļ savienojuma vītnes gredzenblīve nav nepieciešama.
Pareizi veiktas montāžas gadījumā aizsardzības klase sasniedz IP54.



PE Polietilēns

Produkta papildu apraksts 1 | Ar caursītamā membrānu, ar iespiestu atveri D, kas sākotnēji ir noslēgta.

Pamatdati

Art.-Nr.	2032382
Tips	90 M20 GE
Apzīmējums 1	ieskrūvējams nipelis
Apzīmējums 2	aizvērts versija
Dimensija	M20
Krāsa	gaiši pelēks
RAL numurs	7035
Materiāls	Polietilēns
Materiāla saīsinājums	PE
Mazākā VK vienība (VG)	100,00 gab.
Svars	0,27 kg/100 gab.

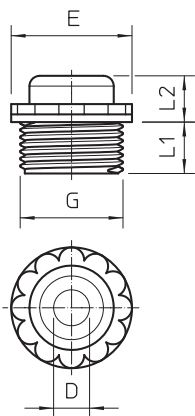
Tehnisko datu lapa

leskrūvējama iemava, metriskā vītne ar caurduramu membrānu

Art.-Nr. 2032382



Tehniskie dati



Izmērs D	7,00 mm
Izmērs E	24,00 mm
Izmērs L1	10,00 mm
Izmērs L2	6,00 mm
Vītnes garums	10,00 mm
Vītne	M20 x 1,5
Izmērs	M20
Nesatur halogēnus	<input checked="" type="checkbox"/>
Aizsardzības klase	IP54
SW	21,00 mm