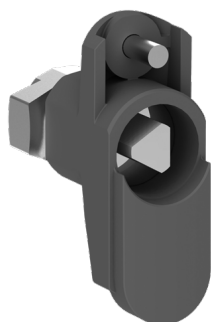


Produktdetails

ESAC1004

ESAC1004 Locking accessory, 52 mm x 19 mm x 40 mm



Allgemeine Informationen

Typ	ESAC1004
Bestellnummer	2CPX010903R9999
EAN	4011617109037
Beschreibung	ESAC1004 Locking accessory, 52 mm x 19 mm x 40 mm
Langbeschreibung	Baureihe TwinLine S 43

Technische Daten

Verschlusstyp	Drei-Quadrat
Gehäusetyyp	Gehäuse Zubehör
Grifftyp	Other
Farbe	Dark grey
Anzahl Batterien	0

Umwelt

RoHS Information	1STC860120 9AKK108467A5062
REACH Erklärung	1STE000078
Konfliktmineralien Reporting Template (CMRT)	9AKK108468A3363

Abmessungen

Breite des Produkts	19 mm
Höhe des Produkts	52 mm
Tiefe des Produkts	40 mm
Nettogewicht	0.031 kg

Bestelldaten

Mindestbestellmenge	1 Stück
Menge Verpackungseinheit 1	Packung 1 Stück
Bruttogewicht Verpackungseinheit 1	0.033 kg

Zertifikate und Deklarationen

Konformitätserklärung - CE	1STC860120
-------------------------------	------------

Installation / Montage

Betriebs- und Montageanleitung	2CPC126740M5601
-----------------------------------	-----------------

Hauptdokumente

Datenblatt, technische Information	No document needed
---------------------------------------	--------------------

Klassifizierungen

ETIM 8	EC000327 - Schließsystem für Schaltschranksysteme
ETIM 9	EC000327 - Schließsystem für Schaltschranksysteme
WEEE Kategorie	Produkt nicht in WEEE Umfang
CN8	39263000
eClass	V11.0 : 27400641
Kennbuchstabe (elektrische Betriebsmittel)	U

Kategorien

Niederspannungsprodukte und Systeme → Energie-Verteilungssysteme → Unterverteiler → Wandschränke - Standschränke → System pro E energy L / M Zubehör

