

Abdeckung für elektronischen Hotelkarten-Schalter, white coated

154-61901

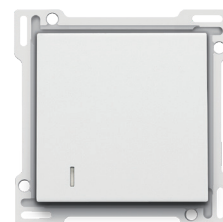
4 Jahre
Garantie

Abdeckung für einen Hotelkartenschalter. Dieser Schalter wird fast ausschließlich in Hotelzimmern verwendet. Auf der Oberseite des Schalters können Sie die Hotelkarte einführen. Die Linse zeigt an, dass Sie das Licht in Ihrem Zimmer bedienen können. Farbausführung: white coated.

Technische Daten

Abdeckung für elektronischen Hotelkarten-Schalter, white coated. Die Abdeckung ist von einem flachen Rand umgeben, der an allen 4 Ecken über eine rechteckige Öffnung verfügt, in der sich jeweils ein multi-positionierbarer Schnapphaken befindet. Der Aufbau der Abdeckung sorgt dafür, dass bei unsorgfältiger Putzarbeit die Blende dank der Schnapphaken stets eng anliegend an der Wand befestigt werden kann. Dies funktioniert in zwei Richtungen: Wenn die Unterputzdose aus dem Putz herausragt, überbrücken die multi-positionierbaren Schnapphaken einen Spielraum von 1 bis 1,2 mm; wenn die Unterputzdose zu tief im Putz eingesunken ist, können die Schnapphaken einen Spielraum von bis zu 1,8 mm überbrücken. Der flache Rand um die Abdeckung herum ist ebenfalls mit 4 runden Öffnungen versehen, die dafür sorgen, dass die Blende korrekt positioniert werden kann im Verhältnis zur Abdeckung. Nach der Montage der gesamten Einheit (Blende, Abdeckung und Mechanismus) sind, dank dem flachen Rand an der Abdeckung, keine Metallteile mehr sichtbar.

- Funktion: Zuerst wird das Zwischenscheibchen in den Mechanismus geklickt. Anschließend wird auch die Abdeckung auf den Mechanismus geklickt. Die Abdeckung verfügt zudem über ein Fenster und umfasst einen Schlitz für eine Hotelkarte. Geeignete Karten: Breite: min. 45 mm / max. 60 mm, Dicke: min. 0,75 mm / max. 1,2 mm.
 - Abdeckungsmaterial: Die Abdeckung besteht aus verformbeständigen Polycarbonat- und ASA-Materialien und lackiert.
 - Farbe: white lackiert (annähernd NCS S 1002 - B50G, RAL 000 90 00)
 - Linse: Die Taste des Drucktasters ist unten mit einer kleinen amberfarbigen LED-Leuchte (1,5 x 1,5 mm) ausgestattet, um den Status der Aktion anzuzeigen.
 - Demontage: Für die Demontage der Taste ist der flache Rand mit zwei Einkerbungen ausgestattet, die mit einem Schraubenziehersymbol gekennzeichnet sind. Die Demontage kann ganz leicht mithilfe eines Schlitzschraubenziehers vorgenommen werden.
 - Schutzart: IP41 für die Zusammenstellung eines Mechanismus, einer Zentralplatte und einer Blende
 - Stoßfestigkeit: Die Kombination aus einem Mechanismus, einer Abdeckung und einem Rahmen hat eine Stoßfestigkeit von IK06
 - Brandschutz
 - Die Kunststoffteile der Abdeckung sind selbstlöschend (halten einem Glühdrahttest von 650°C stand)
 - Die Kunststoffteile der Abdeckung sind halogenfrei.
 - Abmessungen Ausführung mit flachem Rand: 56 x 56 mm (HxB)
- Abmessungen Ausführung des sichtbaren Teils: 45 x 45 mm (HxB)
- Abmessungen (HxBxT): 55.8 x 55.8 x 10.5 mm
 - Prüfzeichen: VDE



• Kennzeichnung: CE



www.niko.eu

niko

15-4-6901 - 17-04-2023