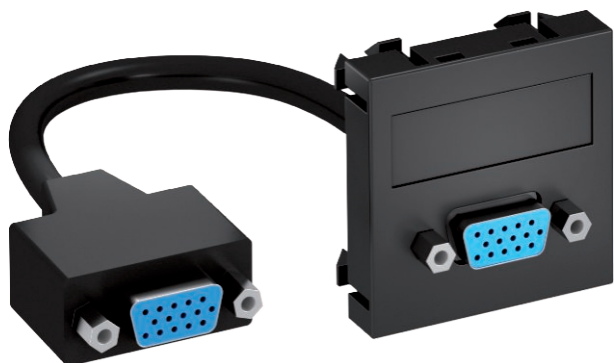


Tehnisko datu lapa

VGA pieslēgums, 1 modulis, taisna izeja, ar pieslēguma vadu
Art.-Nr. 6104661



Multivides stiprinājums ar vienu VGA pieslēguma ligzdu, kabeļa izeja taisna, ar pamatni piezīmēm, īss VGA savienotājkabelis (HD15) "ligzda-ligzda" veidā. Balstenis ar automātiskās fiksācijas stiprinājumu, kas ir paredzēts horizontālai un vertikālai montāžai sistēmas vidē.

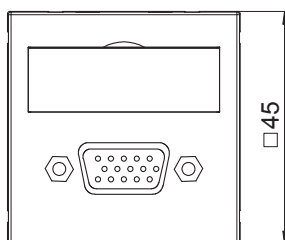
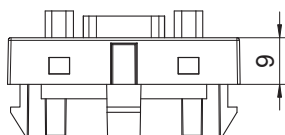
PC Polikarbonāts

Produkta papildu apraksts 3 Instalēšanai Rapid 45 ieriču montāžas kanālos, Rapid 80 ieriču montāžas kanālos, montāžas kolonnās un zemgrīdas sistēmās.

Pamatdati

Art.-Nr.	6104661
Tips	MTG-VGA F SWGR1
Apzīmējums 1	Multimedia Adapteris, VGA
Apzīmējums 2	ar kabeli, rozete-rozete
Dimensija	45x45mm
Krāsa	pelēkmelna
RAL numurs	7021
Materiāls	Polikarbonāts
Materiāla saīsinājums	PC
Mazākā VK vienība (VG)	1,00 gab.
Svars	5,20 kg/100 gab.

Tehniskie dati



Platums	45,00 mm
Augstums	45,00 mm
Dziļums	9,00 mm
Izmēri	45 x 45 mm
Virsmas noformējums	matēts
Stiprinājuma veids	nofiksēt
Pamatne piezīmēm	ar pamatni piezīmēm
Nesatur halogēnus	<input checked="" type="checkbox"/>
Atvāzams vāciņš	<input type="checkbox"/>
lustras spaiļes	<input type="checkbox"/>
Ar uzdruku	<input type="checkbox"/>
Ar aizsardzību pret putekļiem	<input type="checkbox"/>
Aizsardzības klase	IP20
Nesošais gredzens	<input type="checkbox"/>
Caurspidīgs	<input type="checkbox"/>
Pielietojums	VGA
Iespēja atbrīvot no sprieguma	<input type="checkbox"/>
Salikšana	Pamatelements ar galveno noseglāksni