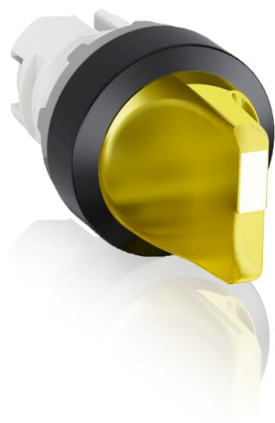


Produktdetails

M2SS2-11Y

M2SS2-11Y Wahlschalter



Allgemeine Informationen

Typ	M2SS2-11Y
Bestellnummer	1SFA611201R1103
EAN	7320500285022
Beschreibung	M2SS2-11Y Wahlschalter
Langbeschreibung	<p>Befehls- und Meldegeräte, Baureihe: Kunststoff Modular. Eine vielseitige Auswahl an Betätigern, Antrieben, Kontaktblöcken, LED-Leuchtmittel und Zubehör mit hoher Flexibilität. Hohe elektrische Leistung der Schaltkontakte: AC-15, 6A bei 230 V. Die flexible Lösung, die Ihre Lagerverwaltung vereinfacht. Es werden die folgenden Normen und Zulassungen erfüllt: IEC/EN 60947-1: Niederspannungsschalt- und Befehlsgeräte - Teil 1: Allgemeine Regeln / IEC/EN 60947-5-1: Niederspannungsschalt- und Befehlsgeräte - Teil 5-1: Steuergeräte und Schaltelemente - Elektromechanische Steuergeräte / IEC/EN 60947-5-5: Niederspannungsschalt- und Befehlsgeräte - Teil 5-5: Steuergeräte und Schaltelemente - Elektrisches NOT-AUS-Gerät mit mechanischer Verrast-Funktion. Die komplette Liste aller technischen Daten und erfüllten Normen finden Sie in unseren Produkt-Datenblättern.</p>

Bestelldaten

Mindestbestellmenge	10 Stück
Zolltarifnummer	8536501999

Hauptdokumente

Datenblatt, technische Information	1SFC151007C02__
------------------------------------	-----------------

Betriebs- und
Montageanleitung

1SFC151011M0201

Abmessungen

Breite des Produkts	0.048 m
Höhe des Produkts	0.03 m
Tiefe des Produkts	0.05 m
Nettogewicht	0.024 kg

Technische Daten

Umgebungstemperatur	(Betrieb) -25 ... +70 °C (Lagerung) -40 ... +85 °C
Farbe	gelb
Bedienteilausführung	Kurzgriff
Blendenmaterial	schwarzer Kunststoff
Beleuchtung	beleuchtet
Funktion	rastend
Unterfunktion	2 Positionen
Wartungspositionen	A, C
Schutzart	Front IP66
Gehäuseart NEMA	Typ 1 Typ 12 Typ 13 Typ 3R Typ 4 Typ 4X
Mechanische Lebensdauer	0.5 Million

Umwelt

RoHS Status	nach EU-Richtlinie 2015/863 22. Juli 2019 (RoHS 3)
RoHS Datum	0635 4
RoHS Information	2CMT2015-005452
WEEE Kategorie	Produkt nicht in WEEE Umfang
WEEE B2C / B2B	B2B

Zertifikate und Deklarationen

cULus Zertifikat	9AKK107046A9925
Konformitätserklärung - CE	2CMT2015-005452
Konformitätserklärung - UKCA	2CMT2020-006121
DNV GL Zertifikat	E-14107

Verpackungsinformationen

Menge Verpackungseinheit 1	Beutel 1 Stück
Breite Verpackungseinheit 1	0.11 m

Länge Verpackungseinheit 1	0.15 m
Höhe Verpackungseinheit 1	0.03 m
Bruttogewicht Verpackungseinheit 1	0.024 kg
EAN Verpackungseinheit 1	7320500285022

Klassifizierungen

Kennbuchstabe (elektrische Betriebsmittel)	S
ETIM 6	EC000222 - Frontelement für Wahlschalter
ETIM 7	EC000222 - Frontelement für Wahlschalter
ETIM 8	EC000222 - Frontelement für Wahlschalter
eClass	V11.0 : 27371213
UNSPSC	39122217
IDEA Granular Category Code (IGCC)	5215 >> Selector Switch Complete Assemblies
E-Nummer (Finnland)	2338295
E-Nummer (Norwegen)	4372413
E-Nummer (Schweden)	3715813

Kategorien

Niederspannungsprodukte und Systeme → Schalt- und Steuerungstechnik → Befehls- und Meldegeräte → Modular → MSS Modular Selector Switches

Mittelspannungsprodukte & Systeme → Service → Ersatzteile → Parts → All Spare Parts (Relays-SWG-CB)

