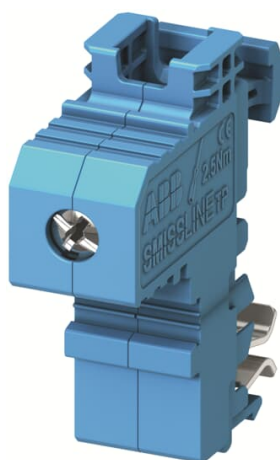


Produktdetails

ZLS913

ZLS913 Klemme



Allgemeine Informationen

Typ	ZLS913
Bestellnummer	2CCA183470R0001
EAN	7612271421304
Beschreibung	ZLS913 Klemme
Langbeschreibung	SMISSLINE TP ist ein Stecksystem bis 200 A mit direkt aufsteckbaren Schutzgeräten für Anwendungen mit hoher Verfügbarkeit, einfacher und schneller Installation und Wartungsanforderungen. Das System gewährleistet das lastfreie Auf- und Entstecken von Geräten und Komponenten unter Spannung - ohne zusätzliche persönliche Schutzausrüstung gegen elektrische Gefährdung. Das System kann für Spannungen bis 690V AC und 1.000V DC genutzt werden und ist mit 6er und 8er Modulen beliebig erweiterbar.

Technische Daten

Normen	IEC/EN 61439-6
Bemessungsbetriebsspannung	690 V AC 1000 V DC
Bemessungsstrom (I_n)	100 A
Ausführung der Oberfläche	verzinkt
Ausführung	flach

Umwelt

RoHS Status	nach EU-Richtlinie 2015/863 22. Juli 2019 (RoHS 3)
RoHS Information	2CCC413008D0206_RoHS
Umweltinformationen	2CCY451206D0201
Konfliktmineralien Reporting Template (CMRT)	9AKK108468A3363

Abmessungen

Breite des Produkts	35 mm
Höhe des Produkts	46 mm
Tiefe des Produkts	47 mm
Nettogewicht	30 g
Maßzeichnung	9AKK107492A6192

Bestelldaten

Mindestbestellmenge	1 Stück
Menge Verpackungseinheit 1	Karton 1 Stück
Bruttogewicht Verpackungseinheit 1	36 g
E-Nummer (Schweden)	2100083
E-Nummer (Schweiz)	809997275

Zertifikate und Deklarationen

Konformitätserklärung - CE	9AKK107991A9646
-------------------------------	-----------------

Installation / Montage

Betriebs- und Montageanleitung	9AKK107680A2315
-----------------------------------	-----------------

Hauptdokumente

Datenblatt, technische Information	9AKK107492A6192
---------------------------------------	-----------------

Klassifizierungen

ETIM 8	EC001522 - Sammelschiene
ETIM 9	EC001522 - Sammelschiene
WEEE Kategorie	5. Geräte, bei denen keine der äußeren Abmessungen mehr als 50 cm beträgt (Kleingeräte)
WEEE B2C / B2B	B2B
CN8	85389040
eClass	V11.0 : 27370303
Kennbuchstabe (elektrische Betriebsmittel)	W

Kategorien

Niederspannungsprodukte und Systeme → Installationsgeräte → Stecksockelsystem SMISLINE TP → Stecksockelsystem SMISLINE TP Zubehör → Einspeiseblöcke, Klemmen und loses Zubehör

