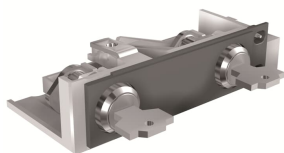


Produktdetails

KLP-S Pos.lock N.20006 E2.2..E6.2 2Key

KLP-S Pos.lock N.20006 E2.2..E6.2 2Key Zub f Leistungsschalter Emax2 Schlüsselverriegelung



Allgemeine Informationen

| | |
|---------------|--|
| Typ | KLP-S Pos.lock N.20006 E2.2..E6.2 2Key |
| Bestellnummer | 1SDA073814R1 |
| EAN | 8015644777470 |
| Beschreibung | KLP-S Pos.lock N.20006 E2.2..E6.2 2Key Zub f Leistungsschalter Emax2 Schlüsselverriegelung |

| | |
|------------------|--|
| Langbeschreibung | <p>Vielfältiges Zubehör für die Emax 2 Baureihe wählbar. Um die verschiedensten Applikationen zu realisieren, ist ein umfangreiches Produktportfolio als Zubehör verfügbar. Leistungsschalter Emax 2 und der Auslöser Ekip sind in sogenannte Funktionsbereiche gegliedert:</p> <ul style="list-style-type: none"> • Sicherheitsbereich, der das Gehäuse des Kraftspeicherantriebs des Leistungsschalters begrenzt. Um die Wartung am Antrieb auszuführen. • Klemmenbereich für die Aufnahme und das Einstecken der Klemmen zum Verdrahten der Hilfsanschlüsse. • Steckmodulbereich, Gehäuse für die Ekip Module. Diese werden direkt auf dem oberen Teil des Leistungsschalters oder auf dem festen Teil installiert, ohne den elektronischen Auslöser Ekip ausbauen zu müssen. <p>[Vorherige lokale Bestellnummer: 1SDA073814R0001]</p> |
|------------------|--|

Circular Value

| | |
|--|-----------------|
| Konfliktmineralien Reporting Template (CMRT) | 9AKK108467A5658 |
| Gefahrstoff-Überwachungsgesetz - | 9AKK108467A8326 |

TSCA

Umwelt

| | |
|---------------------|--|
| Umweltinformationen | 9AKK108467A6707 |
| REACH Erklärung | 9AKK108466A1425 |
| RoHS Information | 9AKK108466A1424 |
| RoHS Status | nach EU-Richtlinie 2015/863 22. Juli 2019 (RoHS 3) |

Bestelldaten

| | |
|----------------------------|---------------|
| Lokale Bestellnummer_USCON | ZEBKLPS6-2 |
| EAN | 8015644777470 |
| Mindestbestellmenge | 1 Stück |
| Zolltarifnummer | 85389099 |

Abmessungen

| | |
|--------------|------|
| Nettogewicht | 1 kg |
|--------------|------|

Verpackungsinformationen

| | |
|----------------------------|----------------|
| Menge Verpackungseinheit 1 | Karton 1 Stück |
| EAN Verpackungseinheit 1 | 8015644777470 |

Weitere Informationen

| | |
|----------------------------|-------------------------------|
| Konfigurierung | angebaut / nicht angebaut |
| Baureihe | Accessories for Emax 2 |
| Produktname | Zubehör |
| Produkttyp | Zubehör |
| Normen | IEC |
| Geeignet für | E2.2, E4.2, E6.2 |
| Geeignet für Produktklasse | SACE Emax 2 Leistungsschalter |

Zertifikate und Deklarationen

| | |
|------------------------------------|---|
| Datenblatt, technische Information | 1SDC200023D0109 |
| Konformitätserklärung - CE | Refer to the EU Declaration of the relative Circuit Breaker |
| Betriebs- und Montageanleitung | 1SDH001000R0726 |

Klassifizierungen

| | |
|--------|--|
| ETIM 7 | EC002498 - Zubehör für Niederspannungs-Schalttechnik |
| ETIM 8 | EC002498 - Zubehör/Ersatzteile für Niederspannungs-Schalttechnik |

| | |
|--|---|
| ETIM 9 | EC002498 - Zubehör/Ersatzteile für Niederspannungs-Schalttechnik |
| IDEA Granular Category Code (IGCC) | 5219 >> Schalterteil oder Zubehör |
| Kennbuchstabe (elektrische Betriebsmittel) | Q |
| UNSPSC | 39122221 |
| WEEE Kategorie | 5. Geräte, bei denen keine der äußeren Abmessungen mehr als 50 cm beträgt (Kleingeräte) |
| eClass | V11.1 : 27371392 |

Kategorien

Niederspannungsprodukte und Systeme → Leistungsschalter → Offene Leistungsschalter → Emax 2 Zubehör

