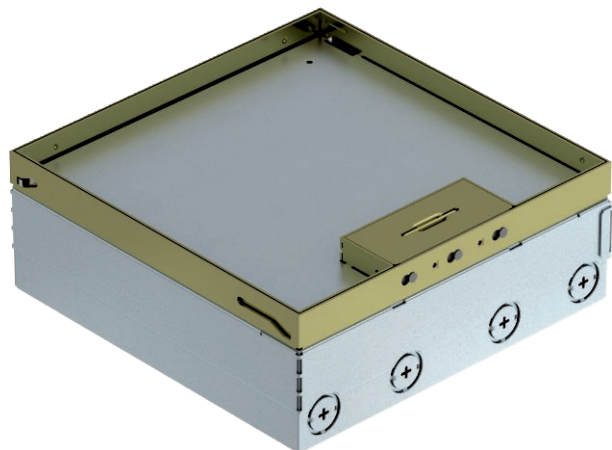


Tehnisko datu lapa

Grīdas lūka UDHOME9, divas divvietīgās VDE, misiņš

Art.-Nr. 7427304



Kvadrātveida grīdas tvertne izmantošanai dobajās grīdās un betona grīdās ar sauso kopšanu iekštelpās. Iebūvējams korpuss ar cauruļu (M25) montāžai sagatavotām ieejas atverēm. Augšējā daļā ar 4 augstuma regulēšanas balstiem ir noregulējama atbilstoši grīdas seguma augšmalai. Minimālais iebūvēšanas dziļums ir 95 mm, augstuma regulēšanas diapazons + 30 mm.



CuZn Misiņš

Produkta papildus teksta norādījumi	Piegādes komplektā ir trīs universālie balsti UT4 Modul45 ierīču montāžai. Universālais balsts ir aprīkots ar divām divvietīgām iezemētām kontaktligzdām dzidri baltā krāsā. Vienam universālajam balstam ir divas noseglāksnes standartierīču montāžai, bet trešajam universālajam balstam ir divi noslēgti vāki.
Produkta papildu apraksts 1	

Pamatdati

Art.-Nr.	7427304
Tips	UDHOME9 2M UT V
Apzīmējums 1	Zemgrīdas lūka, komplekts
Apzīmējums 2	ar rozeti ar zemējumu kontaktu
Materiāls	Misiņš
Materiāla saīsinājums	CuZn
Mazākā VK vienība (VG)	1,00 gab.
Svars	573,00 kg/100 gab.

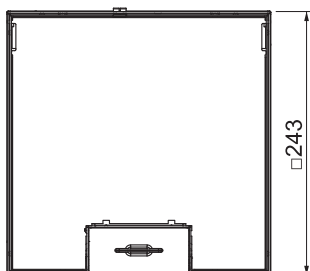
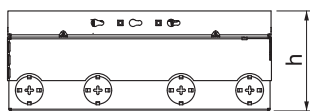
Tehnisko datu lapa

Grīdas lūka UDHOME9, divas divvietīgās VDE, misiņš

Art.-Nr. 7427304



Tehniskie dati



Garums	244,00 mm
Platums	244,00 mm
Attālums h	95,00 mm
Ārējā izmēra platums	244,00 mm
Iebūvēšanas izmēra platums	250,00 mm
Ārējā izmēra garums	244,00 mm
Iebūvēšanas izmēra garums	250,00 mm
Grīdas seguma biezums	15,00 mm
Grīdas līmeņa augstums	95-110 mm
Grīdas augstums	95-125 mm
Augstuma regulēšanas diapazons	95,00 - 125,00 mm