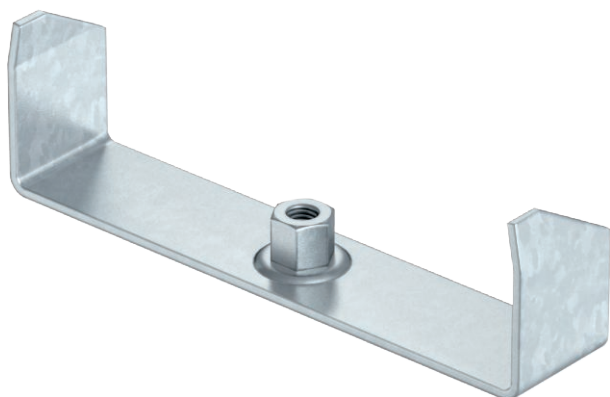


Tehnisko datu lapa

Kabeļu renes vidus piekare, 60

Art.-Nr. 6358760



Centrālā piekare kabeļu renēm ar ielocītu profila malu un malas augstumu 60 mm.



| | |
|-----------|----------------|
| St | Tērauds |
| FT | karsti cinkots |

Produkta papildus teksta norādījumi

Centrālajai piekarei ir pagriežama vītnes uzdeva M10. Instalējot sekojiet, lai būtu vienmērīgs slodzes sadalījums (novērsiet vienaspusēju instalāciju).
100, 150 un 200 mm platajiem elementiem papildus ir perforēta pamatne, lai centrālo piekari varētu pieskrūvēt renes pamatnei un izmantot funkciju nodrošināšanai saskaņā ar DIN 4102 12. daļu.

Pamatdati

| | |
|------------------------|-------------------|
| Art.-Nr. | 6358760 |
| Tips | MAH 60 200 FT |
| Apzīmējums 1 | Centrāla iekāre |
| Apzīmējums 2 | kabeļu renei |
| Dimensija | B200mm |
| Materiāls | Tērauds |
| Materiāla saīsinājums | St |
| Virsmas | karsti cinkots |
| Virsmas atbilstošā DIN | DIN EN ISO 1461 |
| Virsmas saīsinājums | FT |
| Mazākā VK vienība (VG) | 1,00 gab. |
| Svars | 27,60 kg/100 gab. |

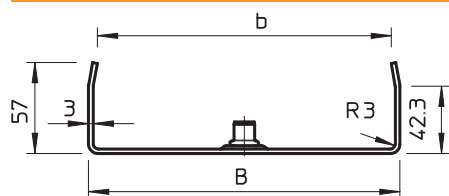
Tehnisko datu lapa

Kabeļu renes vidus piekare, 60

Art.-Nr. 6358760



Tehniskie dati



| | |
|---------------------------------|--------------------------|
| Platums | 200,00 mm |
| Izmērs B | 195,00 mm |
| Izmērs B1 | 184,00 mm |
| Attālums b | 184,00 mm |
| Ietojot tipu | MAH 60/200 |
| F, izteikts kN | 0,20 kN |
| Renes platumam | 200,00 - 200,00 mm |
| Vītņstienim | M10 |
| metriskajam vītņstienim | 10,00 |
| Piemērots renes/trepju platumam | 200,00 mm |
| Regulējams | <input type="checkbox"/> |

pieļ. slodze:

Tehnisko datu lapa

Kabeļu renes vidus piekare, 60

Art.-Nr. 6358760



Tehniskie dati

pieļ. slodze: