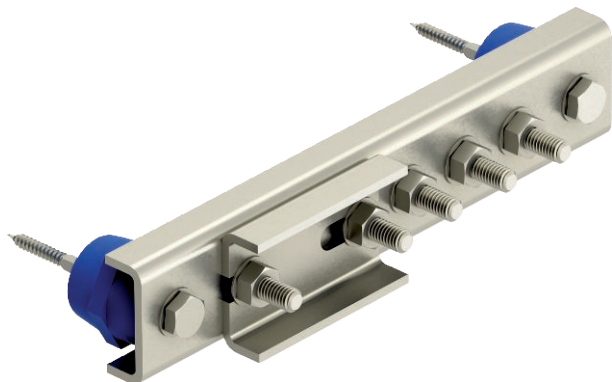


Tehnisko datu lapa

Potenciāla izlīdzināšanas kopne, paredzēta EX zonai

1/21, 2/22

Art.-Nr. 5015270



Aizsardzībai, neveidojot aizdedzes dzirksteles/funkcijas potenciāla izlīdzinājumam atb. DIN VDE 0100-410/-540, kā arī zibensaizsardzības potenciāla izlīdzināšanai, neveidojot aizdedzes dzirksteles atb. VDE 0185-305 (IEC 62305) pielikumos atb. VDE 0165-1 (IEC/ EN 60079-14)

- Izmantošana sprādzienbīstamās zonās, Ex 1. zonā un 2/21 un 22
- Pārbaudīts atb. sprādzienbīstamības grupai IIC
- Zibens strāvas izturības klase H (100 kA) atb. VDE 0185-561-1 (IEC/EN 62561-1)
- UV stabilizētas izolatora kājas, kas nesatur halogēnus
- Ar atspēriņiem, kas neļauj skrūsvienojumiem atskrūvēties atb. VDE 0185-305-3 2. pielikums
- Piemērots izmantošanai telpās un ārpus tām

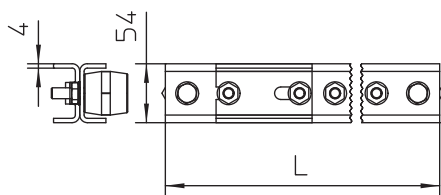


A2 Nerūsējošais tērauds 1.4301

Pamatdati

| | |
|------------------------|--|
| Art.-Nr. | 5015270 |
| Tips | EX PAS 10 |
| Dimensija | 10xM10 |
| Materiāls | Nerūsējošais tērauds, materiāls 1.4301 |
| Materiāla saīsinājums | A2 |
| Mazākā VK vienība (VG) | 1,00 gab. |
| Svars | 214,00 kg/100 gab. |

Tehniskie dati



| | |
|---|-----------|
| Garums | 441,00 mm |
| Platums | 54,00 mm |
| Augstums | 4,00 mm |
| Pieslēgumu skaits | 10,00 |
| Kopējais pieslēgumu skaits, apaļa šķērsriezuma vads | 10,00 |
| Pieslēgumu skaits, apaļa skersgriezuma vads, 8 mm | 0,00 |
| Pieslēgumu skaits, apaļa skersgriezuma vads, 10 mm | 0,00 |
| Pieslēgumu skaits, apaļa skersgriezuma vads, 8-10 mm | 0,00 |
| Pieslēgumu skaits, plakanvads līdz 30 mm | 0,00 |
| Pieslēgumu skaits, plakanvads līdz 40 mm | 1,00 |
| Pieslēgumu skaits, vads līdz 6 mm ² , stingrs | 0,00 |
| Pieslēgumu skaits, vads līdz 16 mm ² , stingrs | 0,00 |
| Pieslēgumu skaits, vads līdz 25 mm ² , stingrs | 0,00 |
| Pieslēgumu skaits, vads līdz 95 mm ² , stingrs | 0,00 |

Tehnisko datu lapa

Potenciāla izlīdzināšanas kopne, paredzēta EX zonai

1/21, 2/22

Art.-Nr. 5015270



Tehniskie dati

| | |
|-----------------------------------|-------------------------------------|
| Izpildījums | tikai spaiļe |
| Montāžas forma | Uzbūve fix |
| Zibens impulsa strāvas nest-spēja | H/100 kA |
| Izolators | <input checked="" type="checkbox"/> |
| Spaiļes materiāls | Nerūsējošais tērauds 1.4301 |
| Kontaktslīdes materiāls | Nerūsējošais tērauds 1.4301 |