

PRODUCTINFORMATIEBLAD

LN COMP SWITCH 300 4 W 4000 K

LINEAR COMPACT SWITCH | Compact armatuur met individuele montage of als lichtlijn met schakelaar



Toepassingsgebieden

- Directe vervanging voor armaturen met fluorescentielampen
- Binnentoepassingen
- Gangen, entrees, trappenhuizen, woonkamers, kelders
- Accentverlichting
- Publieke zones
- Holle kroonlijst verlichting
- Planken, integratie in meubilair of onderkastmontage
- Naadloze lijnvormige verlichting

Productvoordelen

- Compacte afmetingen
- Weinig ruimte vereist dankzij compacte afmetingen
- Naadloze aansluiting van maximaal 10 armaturen in een lijn
- Handige schakelaar direct geïnstalleerd op het armatuur
- Armatuur met weinig flikkering dankzij speciaal elektronisch voorschakelapparaat
- Flexibele installatie in 2 verschillende hoeken met 2 verschillende montage mogelijkheden
- Flexibele toepassing dankzij een breed scala aan beschikbare lengtes van 300 tot 1.500 mm.
- Schuine verbinding mogelijk met meegeleverde kabel

Productkenmerken

- Ingebouwde schakelaar
- Tot 10 armaturen koppelbaar



- Doorzichtige einddoppen
- Uitvoeringen met lichtstroom 400 ... 1900 lm beschikbaar
- 5 verschillende lengtes beschikbaar
- Hoog lichtrendement: tot 112 lm/W
- Gloeidraadtest volgens IEC 60695-2-12: 850° C

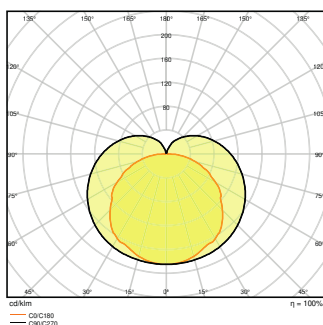
TECHNISCHE GEGEVENS

ELEKTRISCHE GEGEVENS

Nominale vermogen	4,00 W
Nominale spanning	220...240 V
Netfrequentie	50...60 Hz
Nominale stroom	0 A
Inschakelstroom	15 A
Inschakelstroomtijd T_{h50}	150 μ s
Max. armaturen op stroomonderbreke B16 A	40
Max. aantal armaturen per leidingbeveiligingsschakelaar C10	32
Max. aantal armaturen per leidingbeveiligingsschakelaar C16	51
Arbeidsfactor λ	> 0,5
Totale harmonische vervorming	88 %
Veiligheidsklasse	II
Bedrijfsmodus	Integrated LED driver

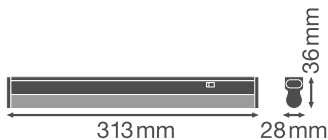
Fotometrische gegevens

Lichtstroom	450 lm
Lichtstroom efficiëntie	110 lm/W
Kleurtemperatuur	4000 K
Lichtkleur	Koel wit
Kleurweergave-index Ra	> 80
Standaardafwijking van kleurproeven	< 5 sdc _m
Flikkervrij	Ja
Fotobiologische veiligheidsgroep EN62778	RG0
Stralingshoek	140 °



AFMETINGEN & GEWICHT

Lengte	313,00 mm
Breedte	28,00 mm
Hoogte	36,00 mm
Product gewicht	119,00 g



MATERIALEN & KLEUREN

Kleur van het product	Wit
Kleur behuizing	Wit
Body materiaal	Polycarbonate (PC)
Materiaal afdekking	Polycarbonate (PC)
Materiaal van lichtuitstralend oppervlak	Polycarbonaat
Glow Wire Test volgens IEC 60695-2-12	850 °C
Kwikgehalte	0.0 mg

TOEPASSING & MONTAGE

Omgevingstemperatuur bereik	-20...+40 °C
Type aansluiting	Schroefterminal, 2-polig (L, N)
Type bescherming	IP20
Beschermklasse IK (Schok bestendi [PIM]	IK03
Dimbaar	Nee
Montagetype	Surface
Montagelocatie	Plafond / Muur
Toepassingsomgeving	Indoor
Vervangbare LED module	Niet vervangbaar
Met lichtbron	Ja

Levensduur

Levensduur L70/B50 @ 25 °C	50000 h ¹⁾
Levensduur L80/B10 @ 25 °C	40000 h ¹⁾
Levensduur L90/B10 @ 25 °C	30000 h
Aantal schakelcycli	100000

¹⁾ t[h]: L70 / B50 @ 25 °C (Ta), t[h]: L80 / B10 @ 25 °C (Ta), t[h]: L90 / B10 @ 25 °C (Ta)

VOORSCHAKELAPPARATUUR

Uitgangsstroom:	50 mA
-----------------	-------








CERTIFICATEN & NORMEN

Normen	CE / CB / TÜV SÜD / EAC
Gelimiteerde oppervlaktetemperatuur	Nee
Balschot veilig	Nee

Technische uitrusting

- Uitgerust met voedingsstekker, kabelaansluiting en lijnadapter voor het aansluiten van verdere armaturen
- Montagemateriaal voor wand- en plafondinstallaties inbegrepen

DOWNLOADS

Documenten en certificaten	
	User instruction
	Addon Technical Information
	On-Pack-Info
	Declarations Of Conformity CE
	Declarations Of Conformity UKCA
Fotometrische- en lichtontwerpbestanden	
	IES file (IES)
	LDT file (Eulumdat)

Fotometrische- en lichtontwerpbestanden



ULD file (DIALux)



ROLF file (RELUX)



UGR file (UGR table)



LDC typ polar

CAD/BIM-bestanden



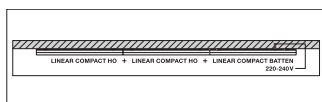
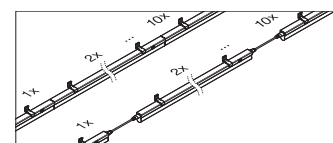
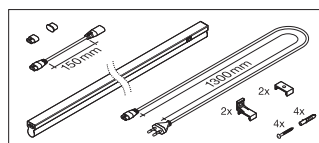
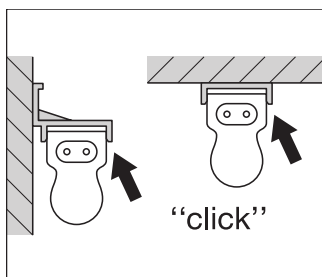
CAD_STEP_3D

LOGISTIEKE GEGEVENS

Productcode	Verpakkingseenheid (stuks per verpakking)	Afmetingen (lengte x breedte x hoogte)	Brutogewicht	Volume
4058075106093	Vouwdoos 1	42 mm x 29 mm x 580 mm	167.00 g	0.71 dm ³
4058075106109	Verzenddoos 25	558 mm x 223 mm x 180 mm	6590.00 g	22.40 dm ³

De genoemde productcodes beschrijven de kleinste hoeveelheid die besteld kan worden. Eén verzendeenheid kan bestaan uit één of meer afzonderlijke producten. Bij het plaatsen van een order enkele of veelvouden van de verpakkingseenheid invoeren.

AANVULLENDE CATALOGUSINFORMATIE



Referenties / Links

– Voor garantie zie www.benlux.ledvance.com/garantie

DISCLAIMER

Onder voorbehoud van verandering zonder kennisgeving. Fouten en drukfouten voorbehouden. Zorg ervoor dat u de meest recente versie gebruikt.