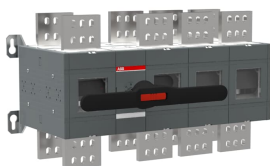


PRODUCT-DETAILS

OT2000E13CP

OT2000E13CP CHANGE-OVER SWITCH



Algemene informatie

Type	OT2000E13CP
Artikelnummer	1SCA103918R1001
EAN	6417019382876
Omschrijving	OT2000E13CP CHANGE-OVER SWITCH
Omschrijving	2000A, 4 pole manual change-over switch including a black plastic IP65 I-0-II pistol type handle (see the table below), shaft and bolt set for the cable connection. Handle padlockable in the 0-position, door interlock in the I- and II- positions and when padlocked.

Circular Value

Rapport over conflictmineralen (CMRT)	9AKK108467A5658
Milieu-informatie	1SCC303050D0201
REACH-verklaring	1SCC011021D0201
RoHS-informatie	1SCC011020D0201

Ordering

Minimale bestelhoeveelheid	1 stuk
Nummer douanetarief	85365080
Land van herkomst	Finland (FI)

Popular Downloads

Gegevensblad, technische informatie	1SCC303003C0201
Instructies en handleidingen	1SCC303008M0208

Dimensions

Product netto breedte	664 mm 26.14 in
Product netto hoogte	377 mm 14.84 in
Product netto diepte	335 mm 13.19 in
Product netto gewicht	69.55 kg 153.33 lb

Technical

Nominale bedrijfsstroom AC-21B (I_e)	(380 ... 415 V) 2000 A (500 V) 2000 A
Nominale bedrijfsstroom AC-31B (I_e)	(380 ... 415 V) 2000 A
Nominale bedrijfsstroom AC-33B (I_e)	(380 ... 415 V) 2000 A
Conventionele vrije-lucht thermische stroom (I_{th})	$\Theta = 40$ °C 2000 A
Nominale impuls grensvoltage (U_{imp})	12 kV
Nominaal isolatievoltage (U_i)	1000 V
Nominaal bedrijfsvoltage	1000 V
Nominale kortstondige grensstroom (I_{cw})	for 1 s 55 kiloampere rms
Vermogensverlies	55 W
Verontreinigingsgraad	3
Kleur verwerken	Black
Type verwerken	Handle and shaft included
Vierde polepositie	Right Side
Vierde poletype	Switched - Simultaneous Function
Schakel bedieningsmechanisme	Mechanism Between the Poles 13 (Between the Poles)
Afstand tussen fasen	Standard
Positie van lijnklemmen	Top In - Bottom Out, Bottom In - Top Out
Bedieningsmodus	Front operated
Montagetype	Base mounting
Aantal polen	4
Beschermingsgraad	Front IP20
Terminalbreedte	100 mm
Aanhaalmoment	volgens IEC 60947-1 50 ... 75 N·m
Overgangstype	Open

Technical UL/CSA

Ampèreklasse UL/CSA	2000 A
Aanhaalmoment	volgens IEC 60947-1 50 ... 75 N·m

Environmental

RoHS-status	Following EU Directive 2011/65/EU and Amendment 2015/863 July 22, 2019
Milieu-informatie	1SCC303050D0201

Certificates and Declarations

Conformiteitsverklaring - CE	1SCC303022D2702
REACH-verklaring	1SCC011021D0201

Container Information

Pakketniveau 1 Units	1 stuk
Pakketniveau 1 Breedte	444 mm 17.48 in
Pakketniveau 1 Lengte	714 mm 28.11 in
Pakketniveau 1 Hoogte	385 mm 15.16 in
Pakketniveau 1 Brutogewicht	72.75 kg 160.39 lb
Pakketniveau 1 EAN	6417019382876

Classifications

Object classificatiecode	Q
ETIM 7	EC000216 - Switch disconnecter
ETIM 8	EC000216 - Lastscheider
ETIM 9	EC000216 - Lastscheider
eClass	V11.1 : 27371403
WEEE-categorie	5. Small Equipment (No External Dimension More Than 50 cm)
E-Number (Finland)	3650327

Categorieën

Laagspanningsproducten en -systemen → Schakelaars → Omschakelaars → Handbediende omschakelaars

