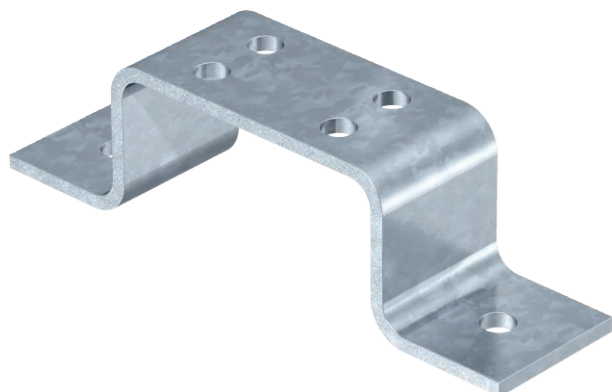


Tehnisko datu lapa

Potenciāla un zemējuma pieslēgumu bloks

Art.-Nr. 5016037

OBO
BETTERMANN



- Ar 2 stiprināšanas atverēm Ø 11 mm
- 1805 2: Ar 4 pieslēguma atverēm
- 1805 4: Ar 8 pieslēguma atverēm
- 1805 6: Ar 12 pieslēguma atverēm

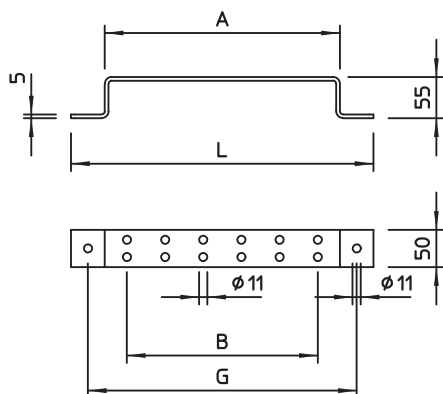


St	Tērauds
FT	karsti cinkots

Pamatdati

Art.-Nr.	5016037
Tips	1805 4 FT
Apzīmējums 1	Zemējuma pieslēgšanas bloks
Apzīmējums 2	priekš 4 pievienojumiem
Dimensija	50x5mm
Materiāls	Tērauds
Materiāla saīsinājums	St
Virsmas	karsti cinkots
Virsmas atbilstoši DIN	DIN EN ISO 1461
Virsmas saīsinājums	FT
Mazākā VK vienība (VG)	1,00 gab.
Svars	77,00 kg/100 gab.

Tehniskie dati



Garums	302,00 mm
Izmērs A	212,00 mm
Izmērs B	153,00 mm
Izmērs G	257 mm
Izmērs L	302,00 mm
Piederumu veids	Zemējuma bloks