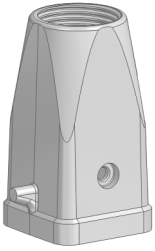
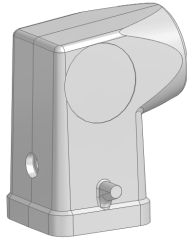


## Montageanleitung / *Assembly instruction* EPIC® H-A 3 TG/TS NG

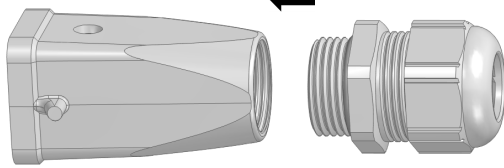


EPIC® H-A 3 TG NG



EPIC® H-A 3 TS NG

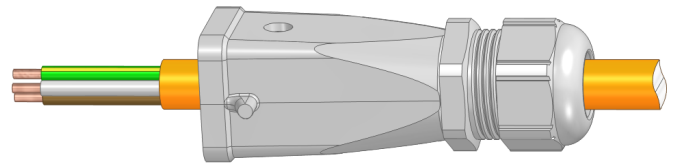
1 Kabelverschraubung anschliessen  
*Mount a cable gland*



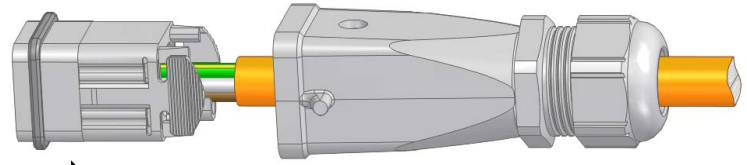
Siehe Montageanleitung  
 für Kabelverschraubung  
*See installation instruction  
 for cable gland*

Gehäuse <i>housing</i>	Gewinde <i>thread</i>
EPIC® H-A 3 TG NG M20	M20x1,5
EPIC® H-A 3 TS NG M20	M20x1,5
EPIC® H-A 3 TG NG Pg11	Pg 11
EPIC® H-A 3 TS NG Pg11	Pg 11

2

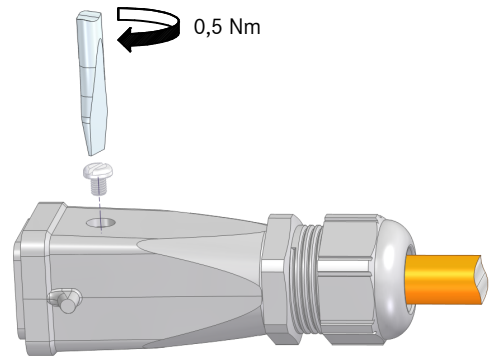


3

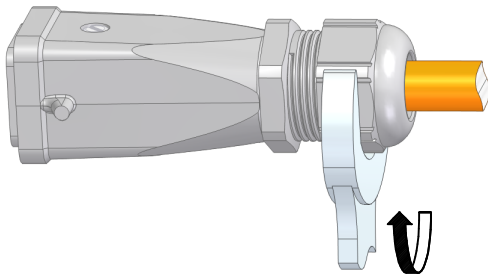


Siehe Montageanleitung für Einsatz  
*See installation instruction for insert*

4



5



### Gültig für / *valid for:*

10426000 EPIC® H-A 3 TG NG Pg11  
 10425500 EPIC® H-A 3 TG NG Pg11 BK  
 10427000 EPIC® H-A 3 TS NG Pg11  
 10427099 EPIC® H-A 3 TS NG Pg11 W/O LOGO  
 10427300 EPIC® H-A 3 TS NG Pg11 BK  
 19426000 EPIC® H-A 3 TG NG M20  
 19425500 EPIC® H-A 3 TG NG M20 BK  
 19427000 EPIC® H-A 3 TS NG M20  
 19427300 EPIC® H-A 3 TS NG M20 BK

### Hinweis / *Note:*

Sollte der Inhalt dieser Verpackung auf neue Verpackungen verteilt werden, so muss jeder neuen Verpackung eine Kopie dieser Bedienungsanleitung beigelegt werden.  
*If the content of this bag will be split on two or more units, a copy of this instruction sheet must be placed in every packing unit.*

### Sicherheitsinformationen / *Safety informations:*

**ACHTUNG: NICHT UNTER LAST STECKEN ODER TRENNEN**

**CAUTION: DO NOT DISCONNECT UNDER LOAD**

**ATTENTION: NE PAS UTILISER POUR COUPER LE COURANT**