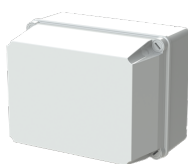


Produktdetails

# WB1SL0820A00

## IP44-55-65; Rectangular;



### Allgemeine Informationen

|                  |   |
|------------------|---|
| Typ              | WB1SL0820A00                                      |
| Bestellnummer    | 1SL0851L00  |
| EAN              | 8000126234206                                     |
| Beschreibung     | IP44-55-65; Rectangular;                          |
| Langbeschreibung | IP65-SMOOTH-LOW LID-100X100X80-1/4 TS - GWT 650°C |

### Technische Daten

|  |                  |
|--|------------------|
| Anwendung                                      | General          |
| Bemessungsisolationsspannung (U <sub>i</sub> ) | 1500 V           |
| Art der Deckelbefestigung                      | Schraube         |
| Montageart                                     | Surface mounting |
| Produkttyp                                     | IP44-55-65       |
| Form   | Rectangular      |
| Ausführung der Oberfläche                      | Untreated        |
| Werkstoff                                      | Plastic          |
| Art der Abdeckung                              | Blindabdeckung   |
| Farbe  | grau             |

---

## Umwelt

---

|  |  |
|--|--|
| Schutzart  | IP65   |
| RoHS Status  | nach EU-Richtlinie 2015/863 22. Juli 2019 (RoHS 3) |
| RoHS Information                                   | 9AKK108468A2381                                    |
| Konfliktmineralien<br>Reporting Template<br>(CMRT) | 9AKK108468A3363                                    |

---



---

## Abmessungen

---

|                     |          |
|---------------------|----------|
| Breite des Produkts | 100 mm   |
| Höhe des Produkts   | 100 mm   |
| Tiefe des Produkts  | 80 mm    |
| Nettogewicht        | 0.255 kg |

---



---

## Bestelldaten

---

|                                       |                |
|---------------------------------------|----------------|
| Mindestbestellmenge                   | 1 Stück        |
| Menge<br>Verpackungseinheit 1         | Karton 1 Stück |
| Bruttogewicht<br>Verpackungseinheit 1 | 0.255 kg       |

---



---

## Zertifikate und Deklarationen

---

|                               |                 |
|-------------------------------|-----------------|
| Konformitätserklärung -<br>CE | 9AKK108468A2381 |
|-------------------------------|-----------------|

---



---

## Installation / Montage

---

|                                   |                    |
|-----------------------------------|--------------------|
| Betriebs- und<br>Montageanleitung | No document needed |
|-----------------------------------|--------------------|

---



---

## Hauptdokumente

---

|                                       |                    |
|---------------------------------------|--------------------|
| Datenblatt, technische<br>Information | No document needed |
|---------------------------------------|--------------------|

---



---

## Klassifizierungen

---

|                |   |
|----------------|---|
| ETIM 8         | EC002600 - Dose, Gehäuse für Montage auf der Wand/Decke |
| ETIM 9         | EC002600 - Dose, Gehäuse für Montage auf der Wand/Decke |
| WEEE Kategorie | Produkt nicht in WEEE Umfang                            |
| eClass         | V11.0 : 27144401  |

---

---

## Kategorien

---

Niederspannungsprodukte und Systeme → Energie-Verteilersysteme → Verteilerdosen-Elemente → Junction Boxes → Surface Mounted

Niederspannungsprodukte und Systeme → Energie-Verteilersysteme → Verteilerdosen-Elemente → Wandmontage → Junction Boxes

