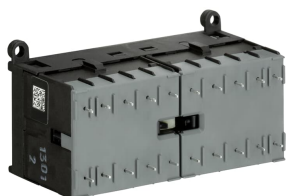


Produktdetails

VBC6-30-01-P-01

VBC6-30-01-P-01 Wendeschütz 24 V DC - 3 NO
- 0 NC - Lötpin



Allgemeine Informationen

Typ	VBC6-30-01-P-01
Bestellnummer	GJL1213909R0011
EAN	4013614053795
Beschreibung	VBC6-30-01-P-01 Wendeschütz 24 V DC - 3 NO - 0 NC - Lötpin
Langbeschreibung	Kleinwendeschütze VB/VBC 6 und VB/VBC 7 von 4 und 5,5 kW AC-3 (400 V) stehen für eine Baureihe mit sehr geringen Abmessungen und mit Anschlussvarianten in Schraub-, Lötpin- und Flachstecktechnik. Dadurch bieten die Geräte eine sehr breite Palette von Einsatzmöglichkeiten auch unter ungünstigen Platzverhältnissen. Die mechanisch verriegelten Wendeschütze schalten mit ihrer AC- oder DC-Ansteuerung Leistungskreise von Motoren mit Rechts- und Linkslauf. Anbaubare Zubehörteile sind Löschglieder sowie frontseitig aufsteckbare 2-polige Hilfsschalter und eine Wendeverdrahtung.

Bestelldaten

Mindestbestellmenge	1 Stück
Zolltarifnummer	85365080

Hauptdokumente

Datenblatt, technische Information	1SBC100214C0202
Betriebs- und Montageanleitung	2CDC102046M6801
CAD Maßzeichnung	2CDC001079B0201

Maßzeichnung

GJL1200449F0001

Abmessungen

Breite des Produkts	96.2 mm
Höhe des Produkts	57.5 mm
Tiefe des Produkts	47.7 mm
Nettogewicht	0.345 kg

Technische Daten

Anzahl Pole	3
Bemessungsbetriebsspannung	Hilfsstromkreis 690 V AC Hilfsstromkreis 250 V DC Hauptstromkreis 690 V AC Hauptstromkreis 220 V DC
Bemessungsfrequenz (f)	Steuerstromkreis DC Hauptstromkreis 60 Hz Hauptstromkreis 50 Hz Hauptstromkreis DC
Bemessungsstoßspannungsfestigkeit (U_{imp})	Hauptstromkreis 6 kV
Bemessungsisolationsspannung (U_i)	690 V (nach UL / CSA) 600 V
Anzahl Hauptkontakte Öffner	0
Anzahl Hauptkontakte Schließer	3
Bemessungsbetriebsstrom AC-1 (I_e)	(220/240 V) 40°C 12 A (220/240 V) 55°C 12 A (380/440 V) 40°C 12 A (380/440 V) 55°C 12 A (690 V) 40°C 6 A (690 V) 55°C 6 A
Bemessungsbetriebsleistung AC-3 (P_e)	(230 V dreiphasig) 2.2 kW (400 V dreiphasig) 4 kW (500 V dreiphasig, Öffner) 4 kW (690 V dreiphasig, Schließer) 3 kW
Bemessungskurzzeitstromfestigkeit (I_{cw})	(bei 40 °C Umgebungstemperatur, ungekapselt, bei Kaltstart 10 s) 64 A
Anzahl Hilfskontakte Öffner	1
Anzahl Hilfskontakte Schließer	0
Bemessungsbetriebsstrom AC-15 (I_e)	(440 V AC) 3 A (24 V) 4 A (120 V) 4 A (240 V) 4 A (500 V) 2 A (380 / 400 V) 3 A
Bemessungsbetriebsstrom DC-13 (I_e)	(24 V) 2.5 A (110 V) 0.7 A (220 / 240 V) 0.4 A
Konventioneller thermischer Dauerstrom in freier Luft (I_{th})	(Hauptstromkreis) 12 A
Bemessungssteuerspannung (U_c)	24 V DC
Spulen Strombegrenzung	(nach IEC 60947-4-1 für DC Versorgung) 0.85 ... 1.1 x U_c (bei $\theta \leq 55$ °C)
Schutzart	Anschlussklemmen Hilfsstromkreis IP20 Anschlussklemmen Steuerstromkreis IP20 Anschlussklemmen Hauptstromkreis IP20

Verschmutzungsgrad	3
Mechanische Lebensdauer	10000000 Zyklen
Minimales Schaltvermögen	Hilfsstromkreis 17 V Hilfsstromkreis 5 mA
Maximale elektrische Schaltfrequenz	(AC-1) 300 Schaltspiele/Std (AC-15) 600 Schaltspiele/Std (AC-3) 600 Schaltspiele/Std (DC-1) 600 Schaltspiele/Std (DC-13) 600 Schaltspiele/Std (DC-3) 600 Schaltspiele/Std
Montage auf DIN-Schiene	TH35-15 (35 x 15 mm Tragschiene) nach IEC 60715 TH35-7.5 (35 x 7.5 mm Tragschiene) nach IEC 60715
Verlustleistung	bei Bemessungsbedingungen pro Pol 2 W bei Bemessungsbedingungen pro Pol 1 W
Normen	IEC/EN 60947-1 IEC/EN 60947-4-1 IEC/EN 60947-5-1 UL 60947-1 UL 60947-4-1

Technische Daten UL/CSA

Maximale Betriebsspannung UL/CSA	Hauptstromkreis 600 V AC
Strom bei Vollast (Motoren)	(115 V AC einphasig) 5.8 A (200 V AC dreiphasig) 4.8 A (220 ... 240 V AC dreiphasig) 6.8 A (230 V AC einphasig) 4.9 A (440 ... 480 V AC dreiphasig) 4.8 A (550 ... 600 V AC dreiphasig) 1.7 A
Nennleistung UL/CSA	(115 V AC einphasig) 0.25 Hp (200 V AC dreiphasig) 1 Hp (220 ... 240 V AC dreiphasig) 2 Hp (230 V AC einphasig) 0.5 Hp (440 ... 480 V AC dreiphasig) 3 Hp (550 ... 600 V AC dreiphasig) 1 Hp
Allgemeine Gebrauchsklasse UL/CSA	300V AC 8 A
Schaltleistung UL/CSA	A600

Umwelt

Umgebungstemperatur	(Betrieb) -20 ... +55 °C (Lagerung) -40 ... +80 °C
Höchstzulässige Betriebshöhenlage	2000 m
Schockfestigkeit nach IEC/EN 60068-2-27	11 ms pulsierend 15g
Vibrationsfestigkeit nach IEC/EN 60068-2-6	5g, 5 ... 150 Hz
RoHS Status	nach EU-Richtlinie 2015/863 22. Juli 2019 (RoHS 3)

Zertifikate und Deklarationen

CB Zertifikat	1SAA938000-2002
CQC Zertifikat	CQC2003010304064033
cURus Zertifikat	cUL_E191658
Konformitätserklärung - CCC	2020980304001854
Konformitätserklärung - CE	1SAD101100-3101

Konformitätserklärung - UKCA	1SAD201100-3101
DNV GL Zertifikat	1SAA938000-0306
EAC Zertifikat	1SAA920000-2702
KC Zertifikat	1SAA938000-1501
RMRS Zertifikat	1SAA938000-0704
UL Zertifikat	E191658-19880915

Verpackungsinformationen

Menge	5 Stück
Verpackungseinheit 1	
Breite Verpackungseinheit 1	115 mm
Höhe Verpackungseinheit 1	64 mm
Länge Verpackungseinheit 1	280 mm
Bruttogewicht Verpackungseinheit 1	1.795 kg
EAN Verpackungseinheit 1	4013614416033

Klassifizierungen

Kennbuchstabe (elektrische Betriebsmittel)	Q
ETIM 4	EC000066 - Leistungsschütz, AC-schaltend
ETIM 5	EC000010 - Schützkombination
ETIM 6	EC000010 - Schützkombination
ETIM 7	EC000010 - Schützkombination
ETIM 8	EC000010 - Schützkombination
eClass	V11.0 : 27371009
UNSPSC	39121529
E-Nummer (Finnland)	3709120
IDEA Granular Category Code (IGCC)	4763 >> Power contactor, DC switching

Kategorien

Niederspannungsprodukte und Systeme → Schalt- und Steuerungstechnik → Schütze → Kleinschütze

