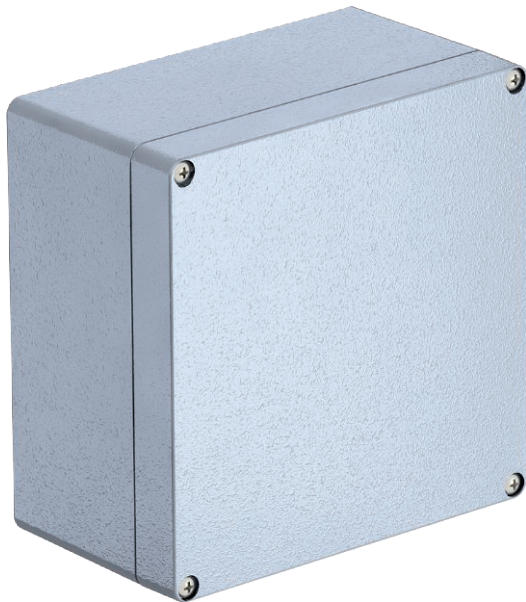


Tehnisko datu lapa

Alumīnija korpuss, tukšs, Mx06–Mx15, ar pulvera pārklājumu

Art.-Nr. 2011320



Izturīgs tukšs alumīnija korpuss mašīnbūves un automatizācijas tehnoloģijas nozarei. Izcilo mehānisko un termisko īpašību dēļ OBO Mx sērija ir piemērota ekstrēmiem apstākļiem visdažādākajās jomās. Tāpēc tā ir piemērota izmantošanai rūpniecībā, ostu un kuģu būvē, kā arī lauksaimniecībā.

Tā aizsargā elektroinstalāciju ārkārtīgi intensīvas slodzes apstākļos. Šie izstrādājumi ir vienlīdz izturīgi gan pret aukstuma vai karstuma iedarbību, gan pret vandālismu un triecieniem uz ielas, dzelzceļa posmos vai tuneļos.

Aizsardzības klase IP 66 nodrošina vislabāko aizsardzību pret putekļu un ūdens iekļūšanu.

Alumīnija korpusiem ir pulvera pārklājums (RAL 7035), un katrs tiek piegādāts ar vāku, nerūsējošā tērauda skrūvēm, blīvi un 2 vai attiec. 4 zemējuma skrūvēm.



AIG Zem spiediena liets alumīnijs
P ar pulvera pārklājumu

Produkta papildu apraksts 1 | Temperatūra: -40°C līdz +125°C

Pamatdati

Art.-Nr.	2011320
Tips	Mx 161609 SGR
Apzīmējums 1	Alumīnija montāžas kārba, tukša
Dimensija	160x160x91
Krāsa	sudrabpelēks
RAL numurs	7001
Materiāls	zem spiediena liets alumīnijs
Materiāla saīsinājums	AIG
Virsmas saīsinājums	ar pulvera pārklājumu
Virsmas saīsinājums	P
Mazākā VK vienība (VG)	1,00 gab.
Svars	170,00 kg/100 gab.

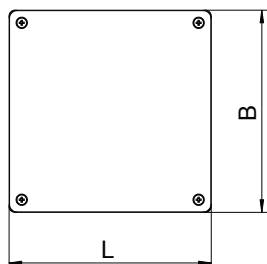
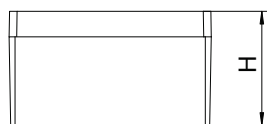
Tehnisko datu lapa

Alumīnija korpuss, tukšs, Mx06–Mx15, ar pulvera pārklājumu

Art.-Nr. 2011320



Tehniskie dati



Garums	160,00 mm
Platums	160,00 mm
Augstums	90,00 mm
Atvēruma iekšējais izmērs	149x149x84.5 mm
Izmēri	160x160x91 mm
Izmēri G x P x A	160x160x90 mm
Piemontēšanas iespējas	<input checked="" type="checkbox"/>
Izpildījums	slēgts, ar 4 nerūsējošā tērauda vāka skrūvēm
Vāka modelis	slēgts
Vāka nostiprināšana	skrūvēts
Forma	kvadrātisks
Piemērots lietošanai ārpus tel- pam	<input checked="" type="checkbox"/>
Piemērots zibens novadišanai	<input type="checkbox"/>
Ar vāku	jā
Ar vāku	<input checked="" type="checkbox"/>
Ar montāžas plātņi	<input type="checkbox"/>
Montāžas veids	Montāža pie sienas/griestiem
Aizsardzības klase	IP66
Aizsardzības klase	IP 66
Izmantošanas temperatūras diapazons	-40,00 - 125,00 °C
Noturīgs pret laikapstākļu iedar- bibu	<input checked="" type="checkbox"/>