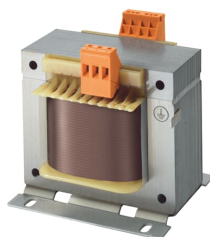


Produktdetails

TM-C 50/12-24

TM-C 50/12-24 Einphasen-Steuertransformator



Allgemeine Informationen

Typ	TM-C 50/12-24
Bestellnummer	2CSM207113R0801
EAN	8012542071136
Beschreibung	TM-C 50/12-24 Einphasen-Steuertransformator
Langbeschreibung	Einphasiger Steuertransformator zur kontinuierlichen Versorgung von Steuerkreisen, beispielsweise Befehle, Signalisierung, Verriegelungen usw. Einspeisung primärseitig mit 230V/400V AC mit einer Bemessungsleistung je nach Typ von 50 VA bis 2500 VA. Doppelter Sekundärausgang mit 12-24 V oder 115-230 V und jeweils vollen Leistungsabgriff an allen Ausgängen. Geprüft gemäß Bezugsnorm CEI EN 61558-2-2.

Technische Daten

Normen	EN 61558-2-2 , UL506 , CSA C22-2-N66
Bemessungsisolationsspannung (U_i)	3.5 kV
Primärspannung	230-400 V AC
Sekundärspannung	12-24 V AC
Bemessungsfrequenz (f)	50/60 Hz
Verlustleistung	9 W
Bemessungsleistung	50 V·A
Isolationsklasse	F
Sicherungstyp	zylindrisch aM

Leitermaterial	Kupfer
Kabelquerschnitt	6 mm ²

Umwelt

Umgebungstemperatur	max. 40 °C
RoHS Status	nach EU Richtlinie 2011/65/EC
RoHS Information	9AKK106713A5643
REACH Erklärung	9AKK108467A9482
Umweltinformationen	Siehe RoHS-Richtlinie
Konfliktmineralien Reporting Template (CMRT)	9AKK108468A3363

Abmessungen

Breite des Produkts	80 mm
Höhe des Produkts	0.085 m
Tiefe des Produkts	74 mm
Nettogewicht	1.050 kg

Bestelldaten

Mindestbestellmenge	1 Stück
Menge Verpackungseinheit 1	Karton 1 Stück
Bruttogewicht Verpackungseinheit 1	1.1 kg

Zertifikate und Deklarationen

Zertifizierungsstelle	ENEC, UR, CSA, RINA
Konformitätserklärung - CE	9AKK106713A5643
UL Zertifikat	9AKK108467A9066

Installation / Montage

Betriebs- und Montageanleitung	No document needed
Verdrahtungsplan	9AKK108466A7417

Hauptdokumente

Datenblatt, technische Information	9AKK107992A5537
Einschaltstromkurve	9AKK108467A2987
Auswahltabelle für Transformatorschutz	9AKK108467A2982
Leistungsaufnahme nach Höhe	9AKK108467A2983
Leistungsaufnahme nach Temperatur	9AKK108467A2985

Klassifizierungen

ETIM 8	EC002486 - Einphasen-Steuertransformator
ETIM 9	EC002486 - Einphasen-Steuertransformator
WEEE Kategorie	5. Geräte, bei denen keine der äußeren Abmessungen mehr als 50 cm beträgt (Kleingeräte)
WEEE B2C / B2B	B2B
CN8	85043190
eClass	V11.0 : 27031302
Kennbuchstabe (elektrische Betriebsmittel)	T

Kategorien

Niederspannungsprodukte und Systeme → Installationsgeräte → Befehls- und Meldegeräte → Transformatoren einphasig

