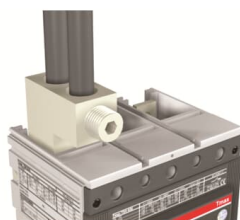


Produktdetails

KIT FC CuAl 2x240mm2 T7-T7M-X1 630 8pcs

KIT FC CuAl 2x240mm2 T7-T7M-X1 630 8pcs

Zub. f. Leistungsschalter T7/X1 Anschlüsse



Allgemeine Informationen

Typ	KIT FC CuAl 2x240mm2 T7-T7M-X1 630 8pcs
Bestellnummer	1SDA063868R1
EAN	8015644667160
Beschreibung	KIT FC CuAl 2x240mm2 T7-T7M-X1 630 8pcs Zub. f. Leistungsschalter T7/X1 Anschlüsse
Langbeschreibung	<p>Vielfältiges Zubehör für die Emax 2 Baureihe wählbar. Um die verschiedensten Applikationen zu realisieren, ist ein umfangreiches Produktportfolio als Zubehör verfügbar. Leistungsschalter Emax 2 und der Auslöser Ekip sind in sogenannte Funktionsbereiche gegliedert:</p> <ul style="list-style-type: none"> • Sicherheitsbereich, der das Gehäuse des Kraftspeicherantriebs des Leistungsschalters begrenzt. Um die Wartung am Antrieb auszuführen. • Klemmenbereich für die Aufnahme und das Einstecken der Klemmen zum Verdrahten der Hilfsanschlüsse. • Steckmodulbereich, Gehäuse für die Ekip Module. Diese werden direkt auf dem oberen Teil des Leistungsschalters oder auf dem festen Teil installiert, ohne den elektronischen Auslöser Ekip ausbauen zu müssen. <p>[Vorherige lokale Bestellnummer: 1SDA063868R0001]</p>

Circular Value

Konfliktmineralien Reporting Template (CMRT)	9AKK108467A5658
Gefahrstoff-Überwachungsgesetz - TSCA	9AKK108467A8326

Umwelt

Umweltinformationen	9AKK108467A6707
REACH Erklärung	9AKK108466A1425
RoHS Information	9AKK108466A1424
RoHS Status	nach EU-Richtlinie 2015/863 22. Juli 2019 (RoHS 3)

Bestelldaten

EAN	8015644667160
Mindestbestellmenge	1 Stück
Zolltarifnummer	85389099

Abmessungen

Nettogewicht	1 kg
--------------	------

Verpackungsinformationen

Menge	1 Stück
Verpackungseinheit 1	
Bruttogewicht	2.533 kg
Verpackungseinheit 1	
EAN Verpackungseinheit 1	8015644667160

Weitere Informationen

Konfigurierung	angebaut / nicht angebaut
Anzahl Pole	4
Baureihe	Accessories for Tmax T
Produktname	Umbausatz
Produkttyp	Zubehör
Normen	IEC
Geeignet für	T7, X1
Geeignet für Produktklasse	SACE Emax Leistungsschalter SACE Tmax T

Zertifikate und Deklarationen

Datenblatt, technische Information	1SDC210015D0208 1SDC210300D0201
Konformitätserklärung - CE	Refer to the EU Declaration of the relative Circuit Breaker
Betriebs- und Montageanleitung	1SDH000529R0808

Klassifizierungen

ETIM 7	EC002019 - Phasen-Anschlussverbreiterung
--------	--

ETIM 8	EC002019 - Phasen-Anschlussverbreiterung
ETIM 9	EC002019 - Phasen-Anschlussverbreiterung
Kennbuchstabe (elektrische Betriebsmittel)	Q
WEEE Kategorie	5. Geräte, bei denen keine der äußeren Abmessungen mehr als 50 cm beträgt (Kleingeräte)
eClass	V11.1 : 27371305

Kategorien

Niederspannungsprodukte und Systeme → Leistungsschalter → Kompakte Leistungsschalter → Tmax T Zubehör

Niederspannungsprodukte und Systeme → Leistungsschalter → Offene Leistungsschalter → Emax Zubehör

