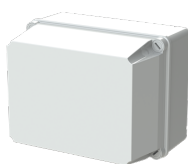


PRODUCT-DETAILS

WB1SL0820A00

IP44-55-65; Rectangular;



### Informations générales

Extension du type de produit	WB1SL0820A00
Code de produit	1SL0864L00
EAN	8000126234657
Description courte	IP44-55-65; Rectangular;
Description longue	IP65-SMOOTH-HIGH LID-310X240X160-1/4 TS - GWT 650°C

### Technique

Application	General
Tension assignée d'isolement (U <sub>i</sub> )	1500 V
Cover Mounting Type	Screw
Type de montage	Surface mounting
Type de produit	IP44-55-65
Shape	Rectangular
Finition de surface	Untreated
Matériau	Plastic
Style de cache	Blind Cover
Couleur	Grey

---

## Environnement

---

Indice de protection	IP65
Statut RoHS	Following EU Directive 2011/65/EU and Amendment 2015/863 July 22, 2019
Informations RoHS	9AKK108468A2381
Conflict Minerals Reporting Template (CMRT)	9AKK108468A3363

---



---

## Dimensions

---

Produit Largeur Net	310 mm
Produit Hauteur Net	310 mm
Produit Longueur Net	160 mm
Poids net	1.037 kg

---



---

## Commande

---

Quantité minimum	1 pièce
Emballage Niveau 1 Unités	box 1 pièce
Emballage Niveau 1 Poids	1.037 kg

---



---

## Certificats et Déclarations (Numéro de document)

---

Déclaration de Conformité - CE	9AKK108468A2381
--------------------------------	-----------------

---



---

## Installation

---

Instructions et manuels	No document needed
-------------------------	--------------------

---



---

## Popular Downloads

---

Fiche produit, informations techniques	No document needed
--	--------------------

---



---

## Classifications

---

ETIM 8	EC002600 - Box/housing for surface mounting on the wall/ceiling
ETIM 9	EC002600 - Box/housing for surface mounting on the wall/ceiling
Catégorie DEEE	Product Not in WEEE Scope
eClass	V11.0 : 27144401

---



---

## Catégories

---

Produits basse tension → Tableaux, Coffrets et Armoires → Composants pour boîtes de jonction → Junction Boxes → Surface Mounted

Produits basse tension → Tableaux, Coffrets et Armoires → Composants pour boîtes de jonction → Wall Mounting → Junction Boxes

