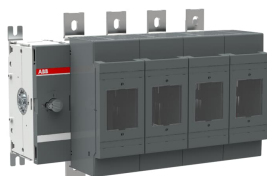


Produktdetails

OS800L04F

OS800L04F FUSIBLE DISCONNECT SWITCH



Allgemeine Informationen

Typ	OS800L04F
Bestellnummer	1SCA022839R5350
EAN	6417019293363
Beschreibung	OS800L04F FUSIBLE DISCONNECT SWITCH
Langbeschreibung	Switch Fuses,Front Operated,4-pole,04 (Left Side),Class L,800 A,Handle and shaft not included,Switched - Fusible Pole

Circular Value

Konfliktmineralien Reporting Template (CMRT)	9AKK108467A5658
REACH Erklärung	1SCC011021D0201
RoHS Information	1SCC011020D0201

Bestelldaten

Mindestbestellmenge	1 Stück
Zolltarifnummer	85365080
Herkunftsland	Finnland (FI)

Hauptdokumente

Datenblatt, technische Information	1SCC311013C0201
Betriebs- und Montageanleitung	1SCC311016M0210

Abmessungen

Breite des Produkts	431 mm
Höhe des Produkts	306 mm
Tiefe des Produkts	233 mm
Nettogewicht	18.314 kg 40.38 lb

Technische Daten

Bemessungsbetriebsstrom AC-21A (I_{θ})	(500 V) 800 A (690 V) 800 A
Bemessungsbetriebsstrom AC-22A (I_{θ})	(380 ... 415 V) 800 A (500 V) 800 A (690 V) 800 A
Bemessungsbetriebsstrom AC-23A (I_{θ})	(380 ... 415 V) 800 A (500 V) 800 A (690 V) 800 A
Bemessungsbetriebsleistung AC-23A (P_{θ})	(220 ... 240 V) 250 kW (400 V) 450 kW (415 V) 450 kW (500 V) 560 kW (690 V) 710 kW
Konventioneller thermischer Dauerstrom in freier Luft (I_{th})	(q = 40 °C) 800 A
Konventioneller thermischer Dauerstrom (I_{the})	(vollständig gekapselt) 720 A
Bemessungsstoßspannungsfestigkeit (U_{imp})	12 kV
Bemessungsisolationsspannung (U_i)	1000 V
Bemessungsbetriebsspannung	Hauptstromkreis 690 V AC
Bemessungskurzzeitstromfestigkeit (I_{cw})	(für 1 s) 18 Kiloampere rms
Bedingter Bemessungskurzschlussstrom (I_{nc})	(690 V) 80 kA
Verlustleistung	bei Bemessungsbedingungen pro Pol 65 W
Verschmutzungsgrad	3
Grifftyp	Griff und Welle nicht enthalten
Art des vierten Pols	Switched - Fusible Pole
Schalter-Betriebsmechanismus	04 (Linksseitig)
Position der Einspeiseklemmen	Top In - Bottom Out, Bottom In - Top Out
Sicherungsgröße	800 A
Sicherungsart	Class L
Betriebsart	frontbetätigt
Normen	UL98 IEC 60947-3

Montageart	Bodenmontage
Anzahl Pole	4
Anschlussart	Kabelschuhklemme
Klemmenbreite	39 mm
Bemessungsstrom (I_n)	(Hauptstromkreis) 800 A

Technische Daten UL/CSA

Maximale Betriebsspannung UL/CSA	Hauptstromkreis 600 V AC Hauptstromkreis 250 V DC
Bemessungsstromstärke, UL/CSA	800 A
Nennleistung UL/CSA	(nach UL 240 V) 250 Hp (nach UL 480 V) 500 Hp (nach UL 600 V) 500 Hp
Anzugsdrehmoment UL/CSA	Drahtbügel 500 in-lb Kabelöse 480 in-lb

Umwelt

RoHS Status	nach EU-Richtlinie 2015/863 22. Juli 2019 (RoHS 3)
-------------	--

Zertifikate und Deklarationen

CCC Zertifikat	CCC OS630-800 2016
Konformitätserklärung - CE	1SCC311112D2704
DNV GL Zertifikat	1SCC311131D0202
EAC Zertifikat	EAC OT_OTDC_OTL_OTP_OTR_OTU_OTE_OETL_OESA_OESC_OTM_OS_OS M_.pdf
REACH Erklärung	1SCC011021D0201

Verpackungsinformationen

Menge Verpackungseinheit 1	Karton 1 Stück
Breite Verpackungseinheit 1	328 mm 12.91 in
Länge Verpackungseinheit 1	453 mm 17.83 in
Höhe Verpackungseinheit 1	260 mm 10.24 in
Bruttogewicht Verpackungseinheit 1	19.234 kg 42.4 lb
EAN Verpackungseinheit 1	6417019293363

Klassifizierungen

Kennbuchstabe (elektrische Betriebsmittel)	Q
ETIM 7	EC001040 - Sicherungslasttrennschalter
ETIM 8	EC001040 - Sicherungslasttrennschalter

ETIM 9	EC001040 - Sicherungslasttrennschalter
UNSPSC	39122233
IDEA Granular Category Code (IGCC)	5291 >> Fuse switch disconnector
eClass	V11.1 : 27371401
WEEE Kategorie	5. Geräte, bei denen keine der äußeren Abmessungen mehr als 50 cm beträgt (Kleingeräte)

Kategorien

Niederspannungsprodukte und Systeme → Lasttrennschalter und Umschalter → Lasttrennschalter für Sicherungen OS

