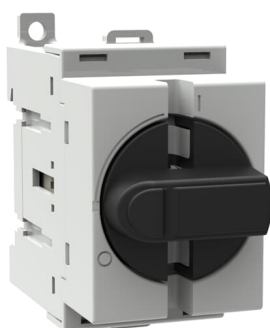


Produktdetails

OT40ML3

OT40ML3 SWITCH-DISCONNECTOR



Allgemeine Informationen

Typ	OT40ML3
Bestellnummer	1SCA022752R5880
EAN	6417019244471
Beschreibung	OT40ML3 SWITCH-DISCONNECTOR
Langbeschreibung	3-pole, front operated, base mounted, DIN-rail mountable switch-diconnector with protected clamp terminals, handle and shaft are not included, suitable for distribution board with 45mm slots

Circular Value

Konfliktmineralien Reporting Template (CMRT)	9AKK108467A5658
Umweltinformationen	1SCC301262D0201
REACH Erklärung	1SCC011021D0201
RoHS Information	1SCC011020D0201

Bestelldaten

Mindestbestellmenge	1 Stück
---------------------	---------

Zolltarifnummer	85365080
Herkunftsland	Finnland (FI)

Hauptdokumente

Datenblatt, technische Information	1SCC301020C0201
Betriebs- und Montageanleitung	1SCC301052M0006

Abmessungen

Breite des Produkts	68 mm
Höhe des Produkts	48 mm
Tiefe des Produkts	73 mm
Nettogewicht	0.09 kg

Technische Daten

Bemessungsbetriebsstrom AC-21A (I_b)	(380 / 400 V) 40 A (500 V) 40 A (690 V) 40 A
Bemessungsbetriebsstrom AC-22A (I_b)	(380 ... 415 V) 40 A (500 V) 40 A (690 V) 40 A
Bemessungsbetriebsstrom AC-23A (I_b)	(380 ... 415 V) 23 A (500 V) 23 A (690 V) 12 A
Bemessungsbetriebsleistung AC-23A (P_e)	(220 ... 240 V) 5.5 kW (400 ... 415 V) 11 kW (500 V) 11 kW (690 V) 11 kW
Konventioneller thermischer Dauerstrom in freier Luft (I_{th})	($q = 40 \text{ }^\circ\text{C}$) 40 A
Konventioneller thermischer Dauerstrom (I_{the})	(vollständig gekapselt) 40 A
Bemessungsstoßspannungsfestigkeit (U_{imp})	8 kV
Bemessungsisolationsspannung (U_i)	(nach IEC / EN 60664-1) 750 V
Bemessungsbetriebsspannung	Hauptstromkreis 750 V
Bemessungseinschaltvermögen (I_{cm})	(690 V) 0.71 kA
Bemessungskurzzeitstromfestigkeit (I_{cw})	(für 1 s) 0.5 kA
Verlustleistung	bei Bemessungsbedingungen pro Pol 1.6 W
Verschmutzungsgrad	3
Grifftyp	Griff und Welle nicht enthalten
Schalter-	Mechanismus auf der Oberseite des Schalters

Betriebsmechanismus	
Phasenabstand	Standard
Position der Einspeiseklemmen	Zugang oben - Abgang unten Bottom In - Top Out
Betriebsart	frontbetätigt
Normen	IEC 60947-3
Besondere Funktionen	No
Montageart	Bodenmontage
Anzahl Pole	3
Kabelquerschnitt	Kupfer 0.75 ... 10 mm ²
Schutzart	Front IP20
Anschlussart	Schraubklemme
Anzugsdrehmoment	(nach IEC 60947-1) 0.8 N·m
Mechanische Lebensdauer	20000
Verschlussart	nein

Technische Daten UL/CSA

Anzugsdrehmoment	(nach IEC 60947-1) 0.8 N·m
------------------	----------------------------

Umwelt

RoHS Status	nach EU-Richtlinie 2015/863 22. Juli 2019 (RoHS 3)
Umweltinformationen	1SCC301262D0201

Zertifikate und Deklarationen

Konformitätserklärung - CE	1SCC301166D2703
REACH Erklärung	1SCC011021D0201

Verpackungsinformationen

Menge	Karton 1 Stück
Verpackungseinheit 1	
Breite Verpackungseinheit 1	82 mm
Länge Verpackungseinheit 1	103 mm
Höhe Verpackungseinheit 1	86 mm
Bruttogewicht Verpackungseinheit 1	0.1 kg
EAN Verpackungseinheit 1	6417019244471

Klassifizierungen

Kennbuchstabe (elektrische Betriebsmittel)	Q
ETIM 7	EC000216 - Lasttrennschalter
ETIM 8	EC000216 - Lasttrennschalter
ETIM 9	EC000216 - Lasttrennschalter
eClass	V11.1 : 27371403
WEEE Kategorie	5. Geräte, bei denen keine der äußeren Abmessungen mehr als 50 cm beträgt (Kleingeräte)
E-Nummer (Finnland)	3601205

Kategorien

Niederspannungsprodukte und Systeme → Lasttrennschalter und Umschalter → Lasttrennschalter OT (AC)

