

REPORT

Serie 84



finder®

SWITCH TO THE FUTURE



Tijdrelais met 30 functies

SMARTimer

Type 84.02

Veelzijdig, simpele installatie
en een hoge nauwkeurigheid.

Een stap vooruit in het makkelijker,
sneller en flexibeler programmeren
direct vanuit uw smartphone.
Met NFC- technologie en de Finder
NFC Toolbox app.

Twee onafhankelijk
programmeerbare kanalen
in een product.



EG-richtlijn/keurmerken (Details op aanvraag)



Eigenschappen

- Twee programmeermodes: "Smart" mode via smartphone met NFC-chip met behulp van de Finder NFC Toolbox App en "Classic" mode met de joystick
- Breed backlight display voor het eenvoudig aflezen van alle informatie tijdens het instellen en tijdens de normale werking van het tijdrelais
- Flexibiliteit: Mogelijkheid om nieuwe specifieke functies te creëren door het combineren van de **30 beschikbare functies** op elk kanaal
- Hoge nauwkeurigheid en veel keuzemogelijkheden voor het instellen van tijden:
 - Tijden: 0,1 seconden, seconden, minuten en uren
 - Instelbaar in 4 digits, tussen 000,1 seconden en 9999 uren
- Groot display voor het eenvoudig bekijken van de setup tijd, de actuele tijd, het tijdsverloop en de status van het uitgangcontact
- Twee onafhankelijk instelbare wisselcontacten van 16 A



Type 84.02.0.230.0000

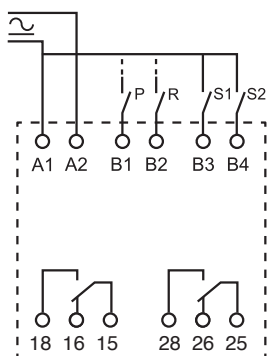
- Nominale spanning: 110...240 V AC/DC (niet gepolariseerd)
- Werkspanningsbereik: 90...264 V AC/DC (47/63Hz)



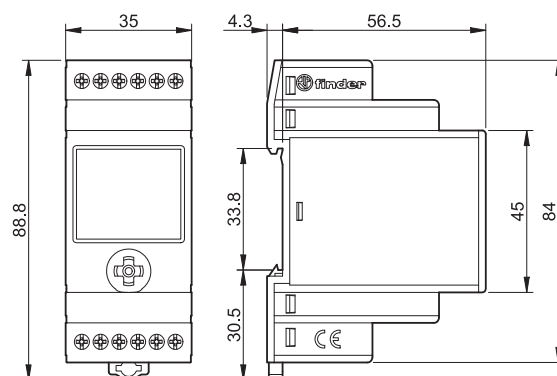
Type 84.02.0.024.0000

- Nominale spanning: 12...24 V AC/DC (niet gepolariseerd)
- Werkspanningsbereik: 10...30 V AC/DC (47/63Hz)
- De ingang van de 84.02.0.024.0000 kan gebruikt worden om direct benaderingsschakelaars aan te sluiten (zowel PNP als NPN)

Funcities	OFF	Relais UIT
	ON	Relais AAN
	AI	Vertraagd-opkomend
	DI	Inschakel-wissend
	GI	Impulsgever
	LI	Pulsgever, asymmetrisch, impuls-beginnend
	PI	Pulsgever, asymmetrisch, pauze-beginnend
	SW	Knipperfunctie, impuls-beginnend
	SP	Knipperfunctie, pauze-beginnend
	AE	Vertraagd-opkomend via startcontact
NEW	AC	Vertraagd-opkomend via gesloten startcontact
	BE	Vertraagd-afvallend
	DE	Inschakel-wissend (impulsvormer)
NEW	DC	Inschakel-wissend via gesloten startcontact
	EE	Uitschakel-wissend
	FE	Inschakel-/ uitschakel-wissend
	EEa	Uitschakel-wissend (hertriggerbaar)
	EEb	Uitschakel-wissend
	WD	Watchdog (Inschakel-wissend hertriggerbaar)
	GE	Impulsgever via startcontact
NEW	GC	Impulsgever via gesloten startcontact
NEW	LE	Pulsgever, asymmetrisch, impuls-beginnend met startsignaal
NEW	LC	Pulsgever, asymmetrisch, impuls-beginnend via gesloten startcontact
	PE	Pulsgever, asymmetrisch, pauze-beginnend met startsignaal
NEW	PC	Pulsgever, asymmetrisch, pauze-beginnend via gesloten startcontact
	CEb	Inschakel- en afvalvertragend apart instelbaar
	IT	Vertraagd afvallend, resetbaar
	SS	Monostabiel relais via startcontact
	PS	Monostabiel relais via pauzecontact
	SHp	"Shower" (Vertraagd afvallend, via pauzecontact met onderbreking)



- Twee onafhankelijke startcontacten - een per kanaal
- Een gemeenschappelijk reset contact met keuzemogelijkheid voor 1 kanaal of 2 kanalen
- Een gemeenschappelijk pauze contact met keuzemogelijkheid voor 1 kanaal of 2 kanalen
- Programmabeveiliging met PIN-code
- Instelnauwkeurigheid (van eindwaarde) ± 0,05 %
- Omgevingstemperatuur -20...+50 °C
- Voor 35 mm rail (EN 60715)



ADV84NL - V1/19 Alle gegevens uit deze flyer zijn uitsluitend als beschrijving van de producten bedoeld en niet als vaststaande eigenschappen te gebruiken waar rechten aan kunnen worden ontleend. Technische veranderingen behouden wij ons voor.