

Tehnisko datu lapa

Montāžas kolonna, tips ISSRHSM45

Art.-Nr. 6290091



ISS alumīnija montāžas balsts ar 45 mm sistēmas atveri.

Komplektā ietilpst :

1 viensekcijas kolonna ar balsta pamatni

kopējais garums : 670 mm

1 alumīnija augšējā daļa

garums: 670 mm

Šai ISS instalācijas kolonnai dizainu veido slaidis, noapaļots alumīnija profils ar gludu ierīču montāžas kanālu sērijas Rapid 45 virsmu priekšpusē. 45 mm sistēmas atverē var nepastarpināti ievietot Modul 45® pārslēdzējierīces un spraudņu ierīces. Montāžas vieta 14 Modul 45® ierīču montāžai teorētiski ir pietiekama. Izmantojot lielāku Modul 45connect® vai kabeļu savienojumu vietu, tiek samazināts maks. instalējamo ierīču skaits. Pēc izvēles iespējams montēt arī tipa 2371/40 (6023096) starpsienu.



Alu	Alumīnijs
EL	anodēta

Pamatdati

Art.-Nr.	6290091
Tips	ISSRHSM45EL
Apzīmējums 1	Instalācijas kolonna
Apzīmējums 2	grīda
Dimensija	676x125x125
Materiāls	Alumīnijs
Materiāla saīsinājums	Alu
Virsmas saīsinājums	anodēta
Virsmas saīsinājums	EL
Mazākā VK vienība (VG)	1,00 gab.
Svars	135,00 kg/100 gab.

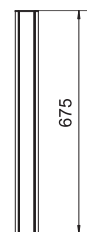
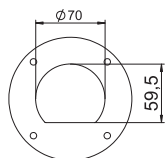
Tehnisko datu lapa

Montāžas kolonna, tips ISSRHSM45

Art.-Nr. 6290091



Tehniskie dati



Garums	676,00 mm
Platums	125,00 mm
Augstums	125,00 mm
Balsta augstums	675,00 - 675,00 mm
Izmantojamo augšējo daļu skaits	1,00
Fiksēto starpsienu skaits	0,00
Sekciju skaits	1,00 stundas
Izpildījums	vienpusējs
Stiprinājuma veids	skrūvēt
Pamatnes montāža	<input checked="" type="checkbox"/>
Montāža griestos	<input type="checkbox"/>
Caurejošs profils	<input checked="" type="checkbox"/>
Nesatur halogēnus	<input type="checkbox"/>
Augstuma izlīdzināšana	0,00 mm
Atvere kabeļiem	apakšā
Mainās atkarībā no atrašanās vietas	<input type="checkbox"/>
Augšējās daļas platums (vesels skaitlis)	45,00
Balsta forma	apaļš
Regulējams	<input type="checkbox"/>
Iepriekš uzstādīti vadi	<input type="checkbox"/>