

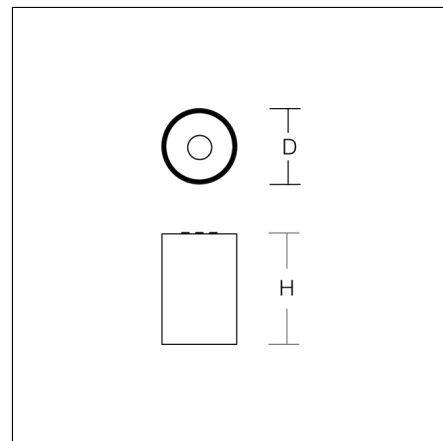
HELEDON mini

931213.002.1.76 | Downlights de superficie



Downlights de superficie
4051859841272
D 87, H 197

Montaje en superficie de techos
blanco tráfico mate (RAL 9016)

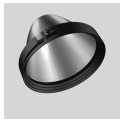


Downlight de montaje en superficie, cilíndrico. Carcasa de aluminio inyectado revestido al polvo. Soporte interior de policarbonato, para el techo, con cierre de bayoneta. Anillo de material sintético negro y LED retranqueado que evitan el deslumbramiento lateral. Sistema óptico con lente de material sintético (policarbonato), que se puede sustituir sin herramientas, para un haz de luz muy homogéneo. Mejor reproducción cromática Ra>90. Apto para Montaje en superficie de techos. Fácil montaje mediante soporte de techo separado, con cierre de bayoneta y conexión plug & play. Equipo incluido. Conexión mediante conector. Convertidor de excelentes propiedades que evita los efectos flicker y estroboscópico. Accesorios que se pueden montar sin herramienta: reflectores y lentes intercambiables, vidrios decorativos, panel antideslumbrante, difusor transparente o mate, anillo blanco.

Datos del producto

Diámetro D	87 mm
Altura H	197 mm
Peso	0.93 kg
Fuente de luz	LED
Temperatura de color	4000 K
Flujo luminoso nominal	3000 lm
Potencia de referencia	29 W
Rendimiento del sistema	103 lm/W
Índice de deslumbramiento UGR	17,9
Ángulo de apertura	44°
Vida útil	50000 h (L90/B10)
Índice de reproducción cromática CRI	92
Tolerancia cromática	2
seguridad fotobiológica conforme a EN 62471	Grupo de riesgo 1
Equipo	Convertidor regulador
Controle	DALI
Tensión	220 - 240 V / 50 - 60 Hz
luminarias en el fusible B10A	21
luminarias en el fusible B16A	34
luminarias en el fusible C10A	35
luminarias en el fusible C16A	57
Corriente de conexión / Tiempo de conexión	18 A / 250 µs
código CIE Flux / código CEN Flux	98 100 100 100 100
Tipo de protección	IP 20
Clase de protección	I
Ensayo del hilo incandescente	650°C - 30 segundos
Resistencia al impacto	IK06
Temperatura ambiente	25 °C
Marca de conformidad	CE, EAC

Accesorio



982368.003
Reflector spot



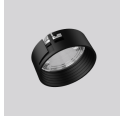
982368.013
Reflector medium



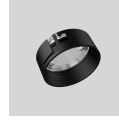
982368.023
Reflector flood



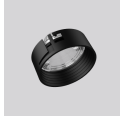
982369.003
Lente spot



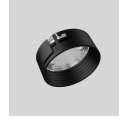
982369.013
Lente medium



982369.023
Lente flood



982369.033
Lente wide flood



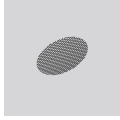
982369.043
Lente ovalada, modo pasillo



982370.000
Difusor, claro



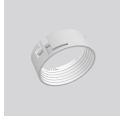
982370.010
Difusor, satinado



982371.003
Celosía de panal para antideslumbramiento



982419.002
Anillo de material sintético blanco para el reflector.



982421.002
Anillo de material sintético blanco para la lente.



982368.033
Reflector wide flood



982647.002
Cristal decorativo opal mate



982648.002
Cristal decorativo opal mate