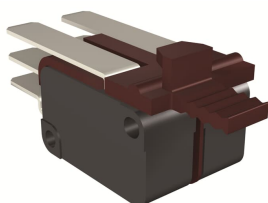


PRODUCT-DETAILS

AUX 4Q 400V E1.2-XT7-XT7M

AUX 4Q 400V E1.2-XT7-XT7M



Algemene informatie

Type	AUX 4Q 400V E1.2-XT7-XT7M
Artikelnummer	1SDA073750R1
EAN	8015644776831
Omschrijving	AUX 4Q 400V E1.2-XT7-XT7M
Omschrijving	4 CHANGEOVER CONTACT OPEN-CLOSED V < 400V AC E1.2-XT7-XT7M

Circular Value

Rapport over conflictmineralen (CMRT)	9AKK108467A5658
Toxic Substances Control Act - TSCA	9AKK108467A8326

Environmental

Milieu-informatie	9AKK108467A6707
REACH-verklaring	9AKK108466A1425
RoHS-informatie	9AKK108466A1424
RoHS-status	Following EU Directive 2011/65/EU and Amendment 2015/863 July 22, 2019

Ordering

Lokale ordercode_USCON	ZE1AUX4
EAN	8015644776831
Minimale bestelhoeveelheid	1 stuk
Nummer douanetarief	85389099

Dimensions

Product netto breedte	220 mm
Product netto hoogte	40 mm
Product netto diepte	500 mm
Product netto gewicht	0.146 kg

Container Information

Pakketniveau 1 Units	doos 1 stuk
Pakketniveau 1 Breedte	220 mm
Pakketniveau 1 Hoogte	40 mm
Pakketniveau 1 Lengte	500 mm
Pakketniveau 1 Brutogewicht	0.146 kg
Pakketniveau 1 EAN	8015644776831

Additional Information

Configuratietype	Loose or configurable
Aantal hulpcontacten CO (SPDT)	4
Bestel meerdere	1 stuk
Product hoofdtype	Accessories for Emax 2, Accessories for Tmax XT
Productnaam	Accessory
Producttype	Accessory
Normen	IEC
Geschikt voor	XT7-XT7M, E1.2
Geschikt voor productklasse	SACE Tmax XT, SACE Emax 2

Certificates and Declarations

ATEX-certificaat	No certification needed
Gegevensblad, technische informatie	1SDC200023D0209 1SDC210100D0204
Conformiteitsverklaring - CE	Refer to the EU Declaration of the relative Circuit Breaker
UL-certificaat	No certification needed
VDE-certificaat	No certification needed
Instructies en handleidingen	1SDH000999R0601

Classifications

ETIM 7	EC000041 - Auxiliary contact block
--------	------------------------------------

ETIM 8	EC000041 - Hulpcontactblok
ETIM 9	EC000041 - Hulpcontactblok
IGCC (IDEA granulaire categoriecode)	4743 >> Auxiliary contact block
Object classificatiecode	Q
UNSPSC	39121522
WEEE-categorie	5. Small Equipment (No External Dimension More Than 50 cm)
eClass	V11.1 : 27371302

Categorieën

Laagspanningsproducten en -systemen → Vermogensschakelaars → Open vermogensschakelaars → Toebehoren voor Emax 2

