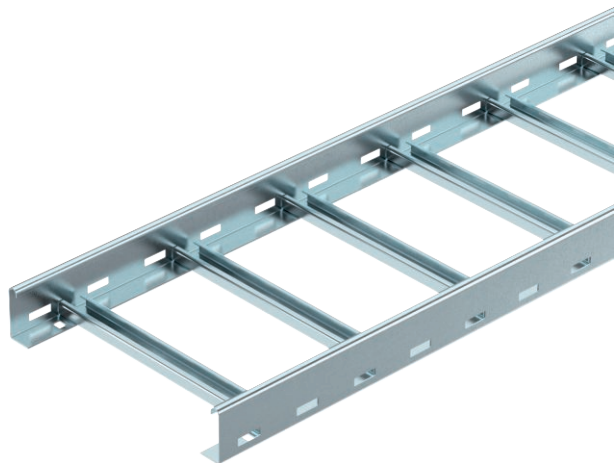


# Tehnisko datu lapa

## Kabeļu trepes LG 60, 6 m VSF

Art.-Nr. 6207509



Kabeļu trepes horizontālai kabeļu un vadu instalēšanai. Izmantojama kā funkciju nodrošināšanas nesošā konstrukcija atbilstoši DIN 4102 12. daļai. Funkciju nodrošinājuma klases E30 līdz E90. Ar iekniedētu un uz augšu vērstu vajēju C profila spraisli.

E30 E90 E60

St Tērauds  
FS cinkots

### Pamatdati

Art.-Nr.	6207509
Tips	LG 640 VSF6000FS
Apzīmējums 1	Kabeļu trepe ugunsdr. kabeļiem
Apzīmējums 2	starp spraisļiem 150 mm
Dimensija	60x400x6000
Materiāls	Tērauds
Materiāla saīsinājums	St
Virsmas	cinkots
Virsmas atbilstoši DIN	DIN EN 10346
Virsmas saīsinājums	FS
Mazākā VK vienība (VG)	6,00 m
Svars	407,17 kg/100 m

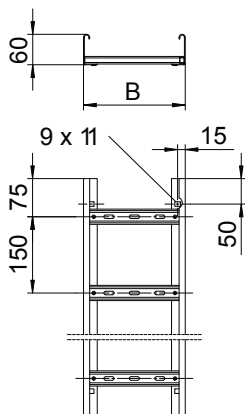
# Tehnisko datu lapa

Kabeļu trepes LG 60, 6 m VSF

Art.-Nr. 6207509



## Tehniskie dati



Garums	6.000,00 mm
Platums	400,00 mm
Malas augstums	60,00 mm
Izmērs B	400,00 mm
Spraišu izpildījums	Caurumots profils
Sānu malas konstrukcija	Profils (atvērts)
Spraišļa stiprinājums	kniedēts no vienas puses
Piemērots funkciju nodrošināšanai	<input checked="" type="checkbox"/>
Metāla biezums	1,50 mm
Derīgais šķērsriezums	19.800,00 mm <sup>2</sup>
Derīgais šķērsriezums	198,00 cm <sup>2</sup>
Nerūsējošs tērauds, kodināts	<input type="checkbox"/>
Sānu caurumi	<input checked="" type="checkbox"/>
Attālums starp spraišļiem	150,00 mm
Gara laiduma izpildījums	<input type="checkbox"/>

pieļ. slodze:

pieļ. slodze: