

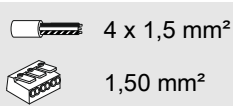
INSTRUCTION

Ledona
901795.002.76



RZB
LIGHTING

~ 220 - 240 V 50/60 Hz IP 20, IP 20 IK03

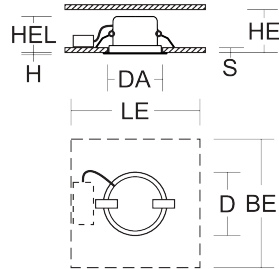


4 x 1,5 mm²

1,50 mm²



Umgebungstemperatur /
temperature ambiente
=> -20 °C ... + 35 °C



D 180, H 3, HEL 89



DA 160, HE 89, S 1-20,
LE 500, BE 500



1,1 kg



LED

Φ_{v} [lm]

2550

P_{v} [W]

19

P_{a}

1 x 24,4 W

CCT [K]

3000

CRI

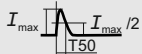
90

RG $\text{\textcircled{v}}$

RG 1

EEK

D



50 A / 10 μ s



B10
[St.]

18



B16
[St.]

30



C10
[St.]

23



C16
[St.]

36

$\text{COS } \varphi$

0,9



LG 146, BG 44, HG 30



**Allgemeine Sicherheitshinweise**

- Der elektrische Anschluss muss ordnungsgemäß nach geltenden Normen und den nationalen sowie internationalen Sicherheits- und Unfallverhütungsvorschriften erfolgen.
- Beschädigte Leuchten dürfen nicht betrieben werden.
- Keine Haftung für Schäden durch unsachgemäßen Einsatz.
- Bei Instandsetzung nur Originalteile verwenden.
- Tragfähigkeit der Decke und Befestigungselemente sicherstellen.

Betrieb der Leuchte

- Die unzulässigen Umgebungstemperaturen reduzieren die Lebensdauer der Leuchte, im Extremfall droht der Frühausfall.
- Zur Vermeidung von EMV-Problemen die Durchgangsverdrahtung nicht entlang der Leuchtenverdrahtung führen.
- Steuereingänge von dimmbaren Leuchten mit handelsüblichen für Netzspannung geeigneten Leitungen anschließen.

Manipulationen unserer Produkte sind unzulässig

Veränderung, Umarbeitung, Umkennzeichnung von Produkten sowie deren Verpackung sind unzulässig und verletzen u.a. unsere eingetragenen Warenzeichenrechte. Solche Modifikationen können technische Eigenschaften unserer Produkte negativ beeinflussen, diese zerstören und möglicherweise Folgeschäden an anderen Objekten verursachen. Für durch derartige Modifikationen verursachte Schäden kann der Hersteller in keinem Fall verantwortlich gemacht werden.

**General Safety Information**

- Electric connection must be appropriate according to all applicable standards and other national and international safety and accident prevention regulations.
- Damaged luminaires must not be operated.
- No liability is accepted for damages resulting from improper use.
- Use genuine parts only for repair.
- Ensure stability of the ceiling and fastening elements.

Operation of the luminaire


- Exceeding the permissible ambient temperature will reduce the luminaire's lifecycle, resulting in premature failure in extreme cases.
- Avoid ESD problems by not routing feed-through wiring directly along the wiring of the luminaire.
- Connect control inputs of dimmable luminaires with standard cables suitable for power supply voltage.

Manipulation of our products is not permitted


Modifications, reworking, re-labelling of products as well as their package is not permitted and infringes, amongst others, our registered trademark rights. Such modifications may affect technical properties of our products, damage them and possibly cause consequential damage to other objects. The manufacturer shall not be responsible under any circumstances for damage caused by such modifications.



Bei Fragen zu unseren Symbolen, besuchen Sie folgende Webseite:
 If you have any questions about our signs, visit the following website:



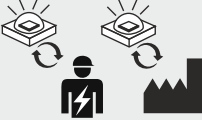
https://www.rzb.de/fileadmin/assets/downloads/PDF/RZB_Symbolklaerung.pdf

EEK 

Dieses Produkt enthält eine Lichtquelle der Energieeffizienzklasse D entsprechend Verordnung (EU) 2019/2015

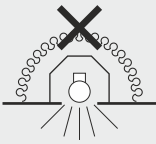
This product contains a light source of energy efficiency class D according to regulation (EU) No 2019/2015

Die Lichtquelle dieser Leuchte darf nur vom Hersteller oder einem von ihm beauftragten Servicetechniker oder einer vergleichbar qualifizierten Person ersetzt werden. DIN EN 60598-1 / IEC 60598-1



The light source contained in this luminaire shall only be replaced by the manufacturer or his service agent or a similar qualified person. DIN EN 60598-1 / IEC 60598-1

Nicht zur Abdeckung mit Wärmedämm-Material geeignete Leuchten!



Not to be covered with thermal insulation material!

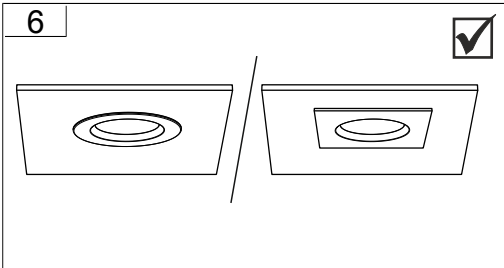
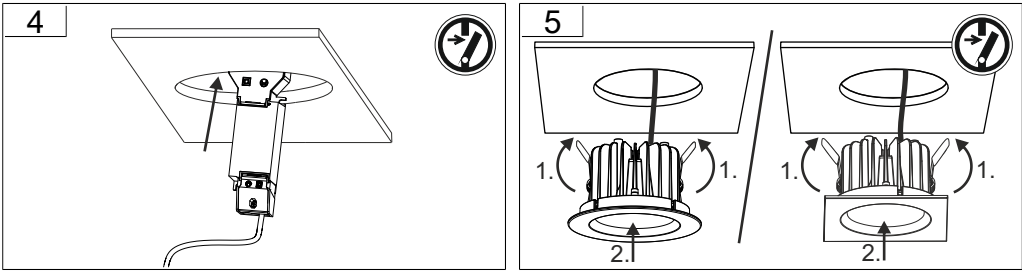
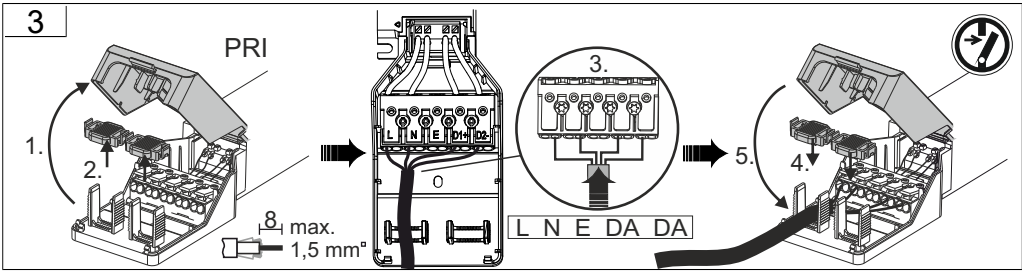
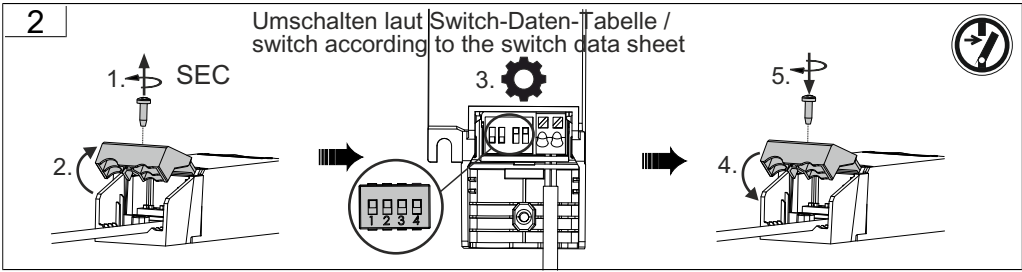
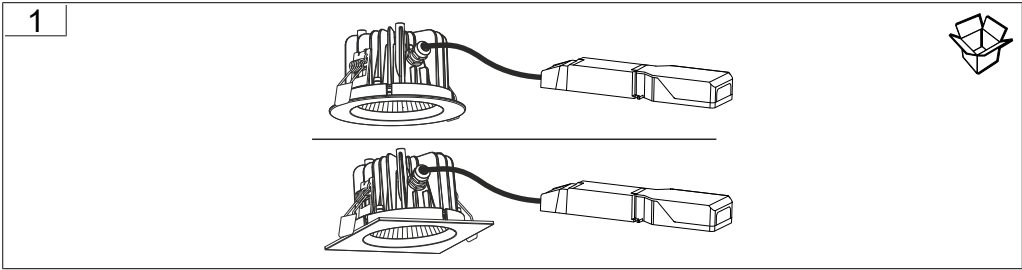


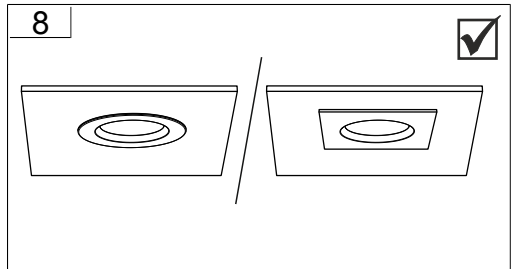
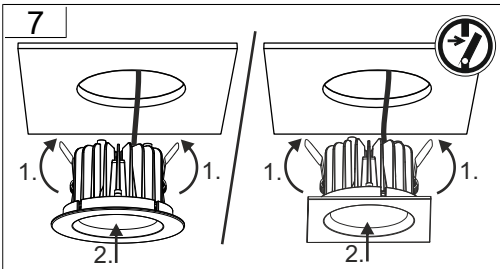
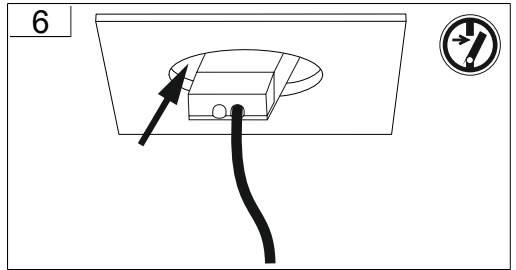
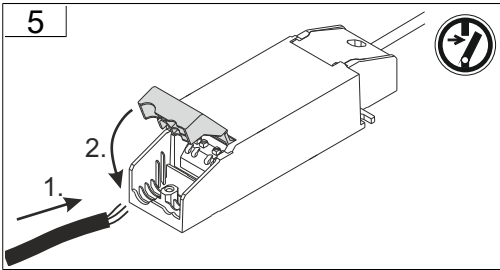
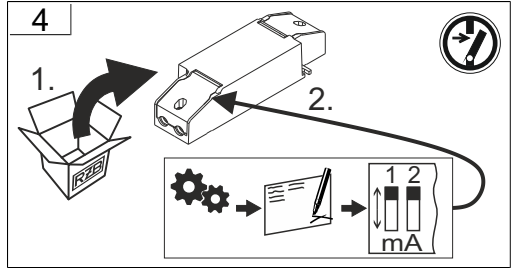
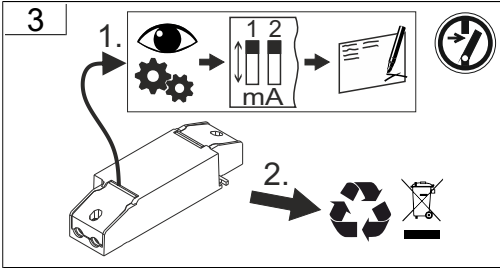
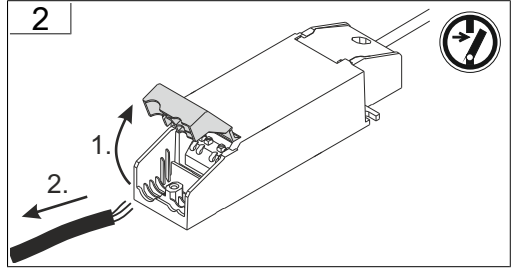
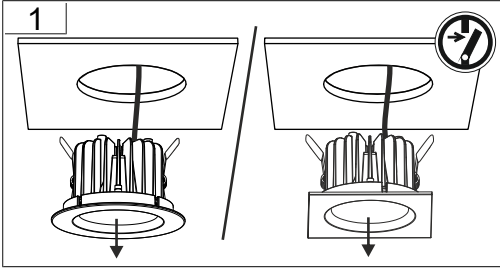
IP 20

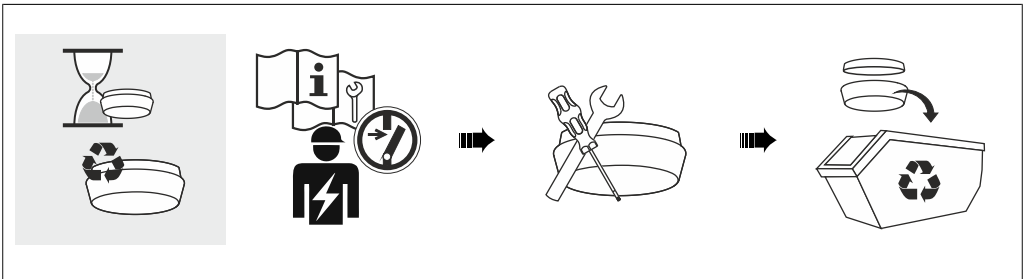
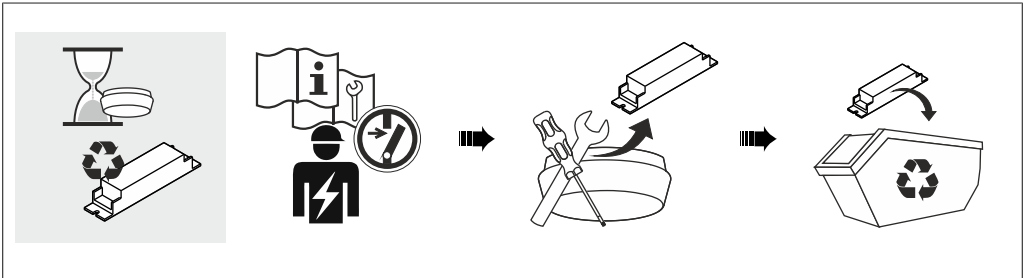
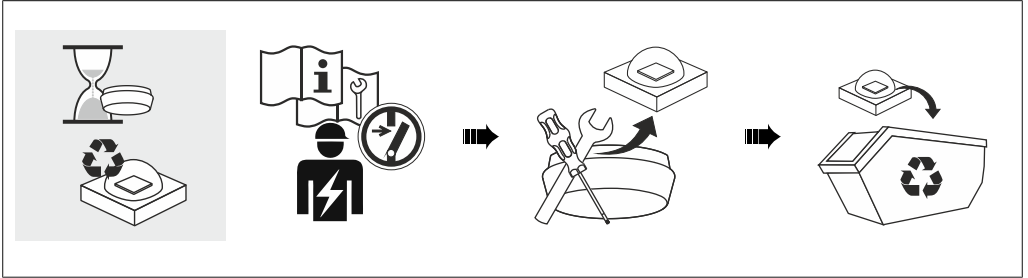
IP 20



□170 / D180		IP20	CCT _[K] 3000	CCT _[K] 4000
[mA]	P _⊠ [W]	Φ _⊠ [lm]	Φ _⊠ [lm]	
300	12	1650	1700	
350	14	1850	1950	
400	16	2100	2250	
450	18	2300	2450	
500	19	2550	2750	
550	21	2750	2950	
600	23	2950	3150	
650	25	3150	3400	
700	27	3500	3700	
750	29	3650	3900	
800	31	3800	4050	
850	33	4000	4250	
900	35	4200	4450	
950	37	4350	4650	
1000	39	4600	4950	
1050				







Ausschnitt / cutout



RZB - Rudolf Zimmermann, Bamberg GmbH

🏠 Rheinstraße 16, 96052 Bamberg

☎ 0951/7909-0

📄 0951/7909-198

🌐 info@rzb-leuchten.de