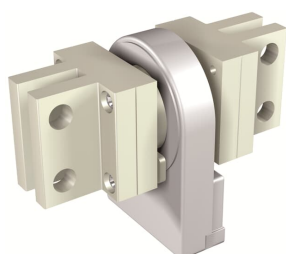


Produktdetails

# EXT CS E4.2 4000A - E6.2 N 50%

## EXT CS E4.2 4000A - E6.2 N 50% Zub. f. Leistungsschalter Emax2 Ext CS N 50% E6.2



### Allgemeine Informationen

Typ	EXT CS E4.2 4000A - E6.2 N 50%
Bestellnummer	1SDA073739R1
EAN	8015644776725
Beschreibung	EXT CS E4.2 4000A - E6.2 N 50% Zub. f. Leistungsschalter Emax2 Ext CS N 50% E6.2
Langbeschreibung	<p>Vielfältiges Zubehör für die Emax 2 Baureihe wählbar. Um die verschiedensten Applikationen zu realisieren, ist ein umfangreiches Produktportfolio als Zubehör verfügbar. Leistungsschalter Emax 2 und der Auslöser Ekip sind in sogenannte Funktionsbereiche gegliedert:</p> <ul style="list-style-type: none"> <li>• Sicherheitsbereich, der das Gehäuse des Kraftspeicherantriebs des Leistungsschalters begrenzt. Um die Wartung am Antrieb auszuführen.</li> <li>• Klemmenbereich für die Aufnahme und das Einstecken der Klemmen zum Verdrahten der Hilfsanschlüsse.</li> <li>• Steckmodulbereich, Gehäuse für die Ekip Module. Diese werden direkt auf dem oberen Teil des Leistungsschalters oder auf dem festen Teil installiert, ohne den elektronischen Auslöser Ekip ausbauen zu müssen.</li> </ul> <p>[Vorherige lokale Bestellnummer: 1SDA073739R0001]</p>

### Circular Value

Konfliktmineralien Reporting Template (CMRT)	9AKK108467A5658
Gefahrstoff-Überwachungsgesetz - TSCA	9AKK108467A8326

---

## Umwelt

Umweltinformationen	9AKK108467A6707
REACH Erklärung	9AKK108466A1425
RoHS Information	9AKK108466A1424
RoHS Status	nach EU-Richtlinie 2015/863 22. Juli 2019 (RoHS 3)

---

## Bestelldaten

Lokale Bestellnummer_USCON	ZE6NCTE
EAN	8015644776725
Mindestbestellmenge	1 Stück
Zolltarifnummer	85389099

---

## Abmessungen

Nettogewicht	5 kg
--------------	------

---

## Verpackungsinformationen

Menge Verpackungseinheit 1	Karton 1 Stück
Breite Verpackungseinheit 1	125 mm
Höhe Verpackungseinheit 1	185 mm
Länge Verpackungseinheit 1	225 mm
Bruttogewicht Verpackungseinheit 1	5.66 kg
EAN Verpackungseinheit 1	8015644776725

---

## Weitere Informationen

Konfigurierung	angebaut / nicht angebaut
Baureihe	Accessories for Emax 2
Produktname	Zubehör
Produkttyp	Zubehör
Normen	IEC
Geeignet für	E4.2, E6.2
Geeignet für Produktklasse	SACE Emax 2 Leistungsschalter

---

## Zertifikate und Deklarationen

Datenblatt, technische Information	1SDC200023D0109
Konformitätserklärung - CE	Refer to the EU Declaration of the relative Circuit Breaker
Betriebs- und	1SDH001000R0515

---

**Montageanleitung**

---

---

**Klassifizierungen**

---

ETIM 7	EC002498 - Zubehör für Niederspannungs-Schalttechnik
ETIM 8	EC002498 - Zubehör/Ersatzteile für Niederspannungs-Schalttechnik
ETIM 9	EC002498 - Zubehör/Ersatzteile für Niederspannungs-Schalttechnik
Kennbuchstabe (elektrische Betriebsmittel)	Q
WEEE Kategorie	5. Geräte, bei denen keine der äußeren Abmessungen mehr als 50 cm beträgt (Kleingeräte)
eClass	V11.1 : 27371392

---

---

**Kategorien**

---

Niederspannungsprodukte und Systeme → Leistungsschalter → Offene Leistungsschalter → Emax 2 Zubehör

